

INFO-MESSE ELMSHORN RUND UMS HAUS



MESSEMAGAZIN

2013



Bauen | Planen | Sanieren | Renovieren |

Wohnen | Modernisieren | Finanzieren



Jeder Mensch hat etwas, das ihn antreibt.

Am 16./17. Februar 2013 im Sportlife Elmshorn.

VOLKSBANK
ELMSHORN





**„Farbe
ins Spiel
bringen.“**

Jeder Mensch hat etwas, das ihn antreibt.

Besuchen Sie uns am 16. & 17. Februar 2013 auf der
Messe „Rund ums Haus“ im Sportlife Hotel in Elmshorn.

In der Zeit von 10-17 Uhr beraten und informieren Sie
über 90 Aussteller zu allen Themen „Rund ums Haus“.

Und um die Finanzierungswünsche kümmert sich Ihre

Wir machen den Weg frei.

VOLKSBANK 
ELMSHORN

**260
JAHRE
HOLZ JUNGE**

Holz – unsere Leidenschaft seit 1753



- Böden
- Türen
- Holz im Garten
- Fenster
- Baustoffe
- Bauen mit Holz

**Besuchen Sie uns:
Halle 2, Stand: 2.29
und profitieren Sie
von unseren
JUBI-MESSE-RABATTEN**

Holz-Junge GmbH
Julius-Leber-Str. 4
25335 Elmshorn
Tel.: 04121/4878-0

HolzLand ...leben mit Holz
HOLZ JUNGE
www.holz-junge.de

„Rund ums Haus“ 2013: Eine große Vielfalt

Sehr geehrte Besucher
unserer Infomesse „Rund ums Haus“,

Am **16. und 17. Februar 2013** ist es wieder soweit: Die Hallen des Sportlife-Hotels präsentieren sich wieder als Messelandschaft, so dass die Besucherinnen und Besucher unserer Infomesse sich vielfältig zum Thema Bauen und Wohnen informieren können.

Der guten Zusammenarbeit der Volksbank Elmshorn mit der Stadt Elmshorn ist es zu verdanken, dass die Infomesse „Rund ums Haus“ bereits zum 10. Mal stattfinden kann. Die Veranstalter freuen sich, dass somit auch im Jahr 2013 die interessierten Elmshornerinnen und Elmshorner und die Gäste aus dem Elmshorner Umland die Gelegenheit haben, die Möglichkeiten für praktisches, energiesparendes und komfortables Wohnen kennenzulernen und vor Ort Kontakte zu knüpfen. Wieder stehen über **90 Aussteller** bereit, damit sich alle Interessierten einen umfassenden Überblick verschaffen können. Die Kooperation zwischen der Volksbank und der Stadt Elmshorn hat allerdings auch dazu beigetragen, nicht nur einen Überblick über Dienstleistungen und Produkte im Umfeld von Bauen und Wohnen zu ermöglichen. Auf direktem Wege können sich Bürgerinnen und Bürger im Gespräch am Messestand der Stadt über aktuelle Projekte und Planungen informieren.

Sanieren, Renovieren und Modernisieren – diese Tätigkeiten sind in den letzten Jahren immer mehr in den Blickpunkt gerückt – und das nicht nur unter dem Gesichtspunkt der Energieeinsparung. Anregungen und Hinweise dazu, aber auch Tipps für dekorative Maßnahmen, um das eigene Heim zu verschönern, gibt es auf dem Messegelände in großer Zahl. Mit Hilfe unseres **Messemagazins** haben Sie im Übrigen die Möglichkeit, sich über das Messegesehen vorab zu informieren und Ihren Messebesuch zu planen. Im Magazin stellen sich die Aussteller vor und informieren



Die Stadt Elmshorn und das Team der Volksbank Elmshorn sind stolz auf ein breites Ausstellerangebot auf der „Rund ums Haus“ 2013.

über Themen wie umweltbewusstes Bauen, Energieeinsparungsmöglichkeiten und Haustechnik. Aber auch die Einrichtung, Verwaltung und Finanzierung sowie der Bereich Haus & Garten werden in kurzen Berichten präsentiert.

Wir sind uns sicher: Mit den richtigen Partnern kann man von Anfang an die Weichen richtig stellen und diese Ansprechpartner findet man auf der Messe „Rund ums Haus“, zumal oft die Firmeninhaberinnen und -inhaber selbst mit ihrem Team die neuesten Entwicklungen und Produkte präsentieren. Deshalb freuen wir uns über das nach wie vor große Interesse an unserer Messe und werden die Hallen des Sportlife-Hotels erneut in eine attraktive Messelandschaft verwandeln. Auch in diesem Jahr ist der **Eintritt frei** und Ihre Kinder dürfen Sie auch gerne mitbringen. Die Volksbank wird wieder für das beliebte **Kinderbetreuungsprogramm** sorgen, damit die Eltern in Ruhe schauen können.

Wir wünschen Ihnen viele informative Kontakte, kompetente Gesprächspartnerinnen und Gesprächspartner und natürlich: Viel Spaß bei der Infomesse „Rund ums Haus“ 2013!

Thomas Becken
Wirtschaftsförderer
der Stadt Elmshorn

Guido Bumann
Filialdirektor der
Volksbank Elmshorn

Inhaltsverzeichnis

- | | |
|---|--|
| 1 Editorial | 20 Mit neuen Brennwertkesseln mehr Energieeffizienz |
| 2 Grußwort der Stadt Elmshorn | 21 EnergieBlock – Stadtwerke präsentieren die Zukunft |
| 3 Neu dabei: Der Garten wird zum Blickfang | 23 Tischlerei Richter – Spitzenklasse bei Möbeln, Fenstern uvm. |
| 4 Bauunternehmen Dirk Kage – ein starker Partner | 24 wir-dienstleister.de: Ein Netzwerk mit vielen Vorteilen |
| 5 Fliesenhandel Heinrich Lienau zeigt breites Angebot | 27 Parken auf der „Rund ums Haus“ |
| 6 Dachsanierung mit energetischem Nutzen | 28 Natürlich und gesund schlafen beim Bettenland |
| 7 Fassadendämmung spart Heizkosten | 29 Mineralischer Kerndämmstoff dämmt Zwischenschicht |
| 9 Holz Junge feiert 260-jähriges Bestehen mit vielen Angeboten für die Kunden | 30 Stressless-Möbel – eine entspannende Oase |
| 11 Keller und Wand richtig abdichten | 31 Mit neuen Öfen in die Heizsaison 2013 |
| 12 Die Vorteile einer unabhängigen Energieberatung | 32 Die Volksbank Immobilienabteilung stellt sich vor |
| 14 Carports und Überdachungen mit Selectbehandlung | 34 Haustür-Vielfalt bei Firma Biernatzki |
| 15 Der Weg zum Eigenheim mit der Investitionsbank | 36 Neu dabei: Mit Fassmalerei Möbeln den antiken Look verleihen/Impressum |
| 16 Das Volksbank-Messteam freut sich auf Sie | |
| 18 Zäune, Vordächer und mehr von Vomek | ☺ Klapp-Umschlagseite:
<i>Messeplan mit allen Ausstellerstandorten</i> |
| 19 Neu dabei: Mit Jema LED Energie sparen | |

Grußwort der Stadt Elmshorn



Bgm. Dr. Brigitte Fronzek
(Foto: Stadt Elmshorn)

Liebe Messebesucherinnen
lieber Messebesucher,

die Infomesse der Volksbank Elmshorn in Kooperation mit der Wirtschaftsförderung der Stadt Elmshorn findet in diesem Jahr zum 10. Male statt. Ein Jubiläum! Diese beeindruckende Leistungsschau heimischer Unternehmen ist aus dem geschäftlichen Leben der Stadt nicht mehr wegzudenken!

Wie auch in den vergangenen Jahren verwandelt sich der Centercourt des Sportlife-Hotels in eine große und attraktive Messelandschaft, in der alles Wissenswerte „Rund ums Haus“ angeboten wird. Mit einer vorbildhaften Kooperation zwischen der Volksbank Elmshorn und der Stadt Elmshorn ist es uns besonders in den letzten Jahren gelungen, die Messe auch als eine Plattform für die anstehenden Veränderungsprozesse in unserer Stadt zu nutzen. Der so wichtige persönliche Dialog mit den Bürgerinnen und Bürgern über die Zukunft unserer Stadt kann hier vor Ort mit kompetenten Ansprechpartnern geführt werden. Wir freuen uns auf diese Gespräche. Aus den Erfahrungen der letzten Jahre ist für uns zu erkennen, dass die Bürgerinnen und Bürger mit sehr viel Engagement und mit konstruktiv-kritischem Blick die anstehenden Veränderungsprozesse begleiten. Wir wollen Ihnen an den Messetagen konkret ein Forum bieten, Ihre Anregungen, Bedenken und Vorschläge loszuwerden. Bitte nutzen Sie diese Gelegenheit!

Die Stadt Elmshorn steht in den nächsten Jahren vor einschneidenden Veränderungen! Die großen Sanierungsgebiete „Krückau/Vormstegen“ und „Bahnhof/Bahnhofsumfeld“ sowie der Neubau des Rathauses sind große Heraus-

forderungen, die die Stadt in den nächsten Jahren bewältigen muss. Mit diesen Vorhaben wird die Innenstadt ein neues Gesicht bekommen und das ist auch bitter nötig! Wir alle haben erkannt, wie wichtig eine lebenswerte und attraktive Innenstadt für den Standort Elmshorn ist! Mit Augenmaß und Nachhaltigkeit wollen wir gemeinsam mit den Bürgerinnen und Bürgern die Rahmenbedingungen für mehr Lebens- und Aufenthaltsqualität in unserer Innenstadt schaffen. Als einer der ersten, aber sehr wichtigen Mosaiksteine, wird in diesem Jahr das neue Geschäftshaus am Alten Markt mit H&M, C&A, Budnikowski und Deichmann eröffnet. Wir erwarten wichtige Impulse für eine weitere Qualitätsverbesserung in der Innenstadt!

In diesem Jahr wird aber auch einer der großen Eckpfeiler des Innenstadtumbaus, die Hafenspange, fertig gestellt werden. Neben dem großen Wohnprojekt „Schleusengraben“ ist die Fertigstellung der Hafenspange das 2. große Projekt, das im Rahmen des „Stadtumbau West“ abgearbeitet wird. Sie erkennen an diesen beiden Projekten, dass wir uns mitten in der Umgestaltung unserer Stadt befinden.



Es gilt, unsere Stadt zukunftsfest zu machen! Wir stehen im harten Konkurrenzkampf zu anderen Mittelstädten in der Metropolregion Hamburg. Wir sind fest davon überzeugt, dass sich Elmshorn zu einem „Leuchtturm“ der Metropolregion entwickeln wird. Rat und Verwaltung der Stadt Elmshorn sind auf Ihr Engagement und Ihre kritisch-konstruktive Begleitung angewiesen. Nur gemeinsam können wir unsere Stadt nach vorne entwickeln!

Deshalb meine Bitte: Bitte nutzen Sie die Messe zu einem Abstecher am Gemeinschaftsstand der Volksbank Elmshorn und der Stadt Elmshorn!

Ihre persönliche Meinung ist uns wichtig!

Ihre Brigitte Fronzek

Sportlife
HOTEL FITNESS • WELLNESS EVENTS



GUTE GRÜNDE

Tel. 04121 - 40 70

www.sportlife.de

Lassen Sie Garten und Terrasse von ihrer schönsten Seite erstrahlen

Sie suchen einen kompetenten Partner für die Planung und Gestaltung Ihrer Gartenanlage? Oder benötigen Sie einfach nur Hilfe und Unterstützung bei der Pflege Ihres Gartens? Dann sind Sie bei dem Garten- und Landschaftsbaubetrieb Jens Hufenbach genau richtig.

Die Firma Jens Hufenbach aus Heede ist seit 1989 im Garten- und Landschaftsbau tätig. Zu den Kunden zählen Privathaushalte, Gewerbebetriebe und Hausverwaltungen überwiegend im Großraum Hamburg.

Bei dem Heeder Unternehmen bekommen Sie alles aus einer Hand. Von der Planung bis zur Fertigstellung steht man Ihnen kompetent bei der Umgestaltung, Sanierung oder Neuanlage Ihres Gartens zur Seite. Die Fachleute bieten kreative Naturstein-, Klinker- und Betonsteinpflasterarbeiten, liefern Qualitätsbaumschulpflanzen aller Art und nutzen die langjährigen praktischen Kenntnisse, um mit dem Zusammenspiel von Blättern und Blüten, Farben und Gerüchen, Licht und Schatten eine



Fotos: Jens Hufenbach



Auch die Ganzjahres-Gartenpflege sowie Baumfäll- und Gehölzschnittarbeiten gehören zur Angebotspalette.



Nutzen Sie auf der „Rund ums Haus“ 2013 in Elmsborn die Gelegenheit zu

harmonische Pflanzung zu erzielen.

Jens Hufenbach und seine Mitarbeiter gestalten Terrassen und Wege, legen Rasen an, setzen Zäune, führen Erd-, Rohr- und Drainagearbeiten aus und gestalten Teichanlagen.

einem informativen Gespräch und besuchen Sie die Fachleute an ihrem Stand 1.29.



Technische Bauelemente

Kaltenweide 228
25335 Elmshorn
Telefon (0 41 21) 46 13 70
Telefax (0 41 21) 46 13 70
www.appel-elmshorn.de

Wintergärten, Terrassen-Überdachungen, Markisen, Haustür-Vordächer, Rollläden, Garagenrolltore, Sonnenschutzanlagen, Jalousien, Insektenschutzanlagen, Plisseeanlagen, Carports, Kellerschachtdeckungen, Fenster und Haustüren.

Halle 1, Stand 1.11



Klingauf Haustechnik GmbH
Badsanierung • Heizungsbau • Dacharbeiten

Ahornstraße 106
25462 Rellingen
Telefon (0 41 01) 804 88 12
Telefax (0 41 01) 804 88 13
www.klingauf-haustechnik.de

Wir sind Ihr kompetenter und zuverlässiger Partner in allen Fragen der Haustechnik.

Ob Bad mit Whirlpool und Dampfdusche, Heizung, Solaranlage oder Wärmepumpe, bei uns sind Sie genau richtig!

Halle 2, Stand 2.11

Das Bauunternehmen Dirk Kage Ein starker Baupartner im Norden

Das Leben im eigenen Haus bedeutet Freiheit, Selbstständigkeit und in finanziell unsicheren Zeiten eine solide Investition in Sachwerte. Auch Sie möchten Ihren ganz besonderen Traum vom Haus bauen und dabei Ihre ganz individuellen Wünsche und Vorstellungen verwirklichen?

Das Bauunternehmen Dirk Kage baut jedes Haus nach den Wünschen und Vorstellungen der Bauherren. Das Hohenlockstedter Bauunternehmen hat mit eigenen Handwerkern in den vergangenen Jahren mehr als 100 Eigenheime pro Jahr errichtet. Einen ersten Vorgeschmack auf Ihren Traum vom Haus bekommen Sie durch die vielen pfiffigen Grundrisse und Hausideen, die im neuen Hauskatalog des Bauunternehmens zu sehen sind. Eine weitere Möglichkeit, viele Inspirationen für den Bau der eigenen vier Wände zu sammeln, ist der Besuch des „Kage-Musterhausparks“ in Hamburg sowie in Schleswig-Holstein. Hier kann man sich am Wochenende in Ruhe informieren. Auch der Besuch der Kage-Ausstellung in Hohenlockstedt



(Fotos: Kage)

bietet viele Infos. Erleben Sie interaktiv und plastisch, wie Ihr Eigenheim entstehen wird. Ihr Haus wird so zum (Be-)greifen nah! Nutzen Sie die günstige Immobilienfinanzierung, um sich jetzt Ihren Traum vom

Haus zu erfüllen. Ganz gleich, ob Einfamilien-, Doppel- oder Mehrfamilienhaus, besuchen Sie das Bauunternehmen Dirk Kage in Halle 1 an Stand 1.8.



Haus & Grund®

Eigentum. Schutz. Gemeinschaft.

Vormstegen 23

25336 Elmshorn

Telefon (041 21) 625 15

Telefax (041 21) 610 38

www.haus-und-grund-elmshorn.de

elmshorn@haus-und-grund-sh.de

Halle 1, Stand 1.10



62.000 Mitglieder allein in Schleswig-Holstein wissen warum

Sie benötigen eine kostenlose Rechtsberatung? Ihnen fehlt eine kompetente Energie- oder Bauberatung? Haben Sie Ärger mit den Nachbarn? Sie suchen sichere Mietverträge? Wie zahlungskräftig

Eigentum ist der beste Grund für eine Mitgliedschaft

ist Ihr neuer Mieter? Was ist Ihre Immobilie wert? Wie vermeiden Sie Steuerfallen? Schimmel im Haus – Abhilfe gefragt? Ist Ihr Testament gültig?

Neugierig geworden? Gern stehen wir Ihnen mit Rat und Tat kompetent zur Seite. Besuchen Sie uns auf unserem Messestand oder rufen Sie uns an! Und werden auch Sie Mitglied in einer starken Gemeinschaft.



Timm Lienau und sein Team freuen sich auf die Besucher (Fotos: hfv).

Seit sich der traditionelle Elmshorner Fliesenhandel Heinrich Lienau und der Lüchau Baustoffhandel GmbH an der Daimlerstraße im Jahr 2012 zusammengeschlossen haben, erwartet die Besucher im Lüchau-Markt in der Daimlerstraße ein Fliesenkompetenzzentrum mit einer großen Auswahl auf rund 600 m². Das Angebot reicht von Fliesen jeglicher Art bis zu Naturstein. Über 500 Fliesenmusterflächen haben der 43-jährige Timm Lienau und sein Team für die Besucher vorbereitet. Vom kleinen, handlichen Format bis zu Fliesen mit 100 x 100 cm Ausmaß, die dem Trend nach großformatigen Bodenbelägen gerecht werden, ist hier alles vertreten.



Das Fliesenkompetenzzentrum auf der Messe

in Küchen, Fluren, im Wohnzimmer und auf Terrassen werden mit den richtigen Fliesen stilvolle Situationen geschaffen. Als besonderes Highlight können auf dem Kollagentisch die unterschiedlichen Wand- und Bodenfliesen nach Belieben zusammen gestellt werden. Unter verschiedenen Lichteinflüssen wird dabei das Zusammenspiel der verschiedenen Fliesen für den Kunden deutlich. Gute Beratung wird im Fachbereich Fliesen groß geschrieben. Die Mitarbeiter nehmen sich genügend Zeit, um ihren Kunden die einzelnen Möglichkeiten genau zu erklären. Darüber hinaus kann der Fliesenleger gleich mitbestellt werden. Jeden Sonntag ist übrigens Schautag im Lüchau-Markt. Erleben Sie eine vollkommen neue Fliesenwelt beim Fliesenhandel Lienau am Messtand 2.9 in Halle 2.

Verschiedene Kojen machen deutlich, welche Kombinationen z. B. im Bad möglich sind. Farben, Formen, Licht und Formate, kombiniert mit edler Badkeramik, vermitteln, dass das Bad zum Erlebnisbereich wird. Aber auch



Rostock-Koppel 2
25365 Sparrishoop
Telefon (04121) 48 22 22
Telefax (04121) 48 22 23
www.hamann-holz.de
info@hamann-holz.de

Halle 2, Stand 2.19



Wir sind die Fachleute: hamann – alles in Holz

Carports, Terrassendächer, Wintergärten, Gartenhäuser, und Holzterrassen sind der Schwerpunkt von hamann – alles in Holz in der 2.500 m² großen Gartenausstellung. Doch auch in der Wohnraum-Ausstellung werden individuelle Saunen, Wär-

Bei Holz im und am Haus die Holzprofis fragen!

mekabinen, Dachfenster und ein sehr großes Parkettsortiment präsentiert. Größter Stellenwert bleibt für die hamänner die Individualität und besonders hohe Qualität. Bis zu 25 Jahre Garantie und ausschließlich maßgefertigte Anfertigungen sind deren Standard. Heute werden die Bausätze häufig gleich farbig selectbehandelt, eine 8-fache Oberflächenbearbeitung mit 5 Jahren Garantie.



Wie man das Dach zur Energieerzeugung nutzt, erfährt man bei der Zimmerei Bräuß und der Firma Elektro Valler (Foto: hfv).

Neues Dach erzeugt Energie

hinaus noch Energie gewinnt, ist das Fachwissen eines qualifizierten Elektrohandwerks notwendig. Firmeninhaber André Valler ist mit seinem in Bokel ansässigen Betrieb Elektro Valler in Elmshorn und den übrigen Gebieten in den Kreisen Pinneberg und Steinburg tätig. Neben klassischen Elektroinstallationen hat der Handwerksbetrieb sich auf die Energiegewinnung mit regenerativen Energien spezialisiert. Schon kleine Windkraftanlagen können ein Einfamilienhaus mit Strom versorgen. Valler und sein Team montieren Photovoltaikanlagen in verschiedenen Größen. Auch auf Freiflächen oder an Fassaden ist die Montage möglich. Was Sie dabei sparen und gleichzeitig gewinnen können, erklären die Fachleute gern.

Die Zimmerei Michael Bräuß und die Firma Elektro Valler arbeiten bei Dachsanierungen und Dacheindeckungen eng zusammen. Bei der Zimmerei Bräuß hat man sich neben den klassischen Aufgabenbereichen eines Zimmereibetriebes in den letzten Jahren auf energetische Dachsanierungen spezialisiert. Zimmermeister Michael Bräuß kennt die Anforderungen genau, damit ein Dach später nicht nur gut aussieht, son-

dern auch die Wärme im Haus hält und ein gesundes Wohnklima bietet. Mit Bestandssanierungen kennt er sich ebenso aus wie mit Holzrahmen- und Fertighausbau sowie den Arbeiten an historischen und denkmalgeschützten Gebäuden. Im Jahre 1998 machte er sich mit seiner Zimmerei in Barmstedt selbstständig und ist seitdem in der gesamten Region tätig. Damit das neue Dach nicht nur Energie einspart, sondern darüber



Hoffnunger Chaussee 39 b
25355 Heede/Barmstedt
Telefon (04123) 66 00
Mobil (0172) 4 51 33 01
info@jens-hufenbach.de

- Planung und Gestaltung
- Naturstein-Pflasterarbeiten
- Klinker- und Betonstein-Pflasterarbeiten
- Gartenpflege
- Baumfällarbeiten und Gehölzschnitt
- Lieferung von Baumschulpflanzen
- Rohrleitungs- und Drainagearbeiten

Halle 1, Stand 1.29

Backauf
COMPUTER

Steindamm 6
25337 Elmshorn
Telefon (041 21) 43 65-0
Telefax (041 21) 43 65-22
www.backauf.de

Schnelles Internet im ganzen Haus soll sorgfältig geplant sein. Wir informieren über die verschiedenen Möglichkeiten der Hausvernetzung wie z. B. per Netzwerkkabel, WLAN oder DLAN. Dabei spielt es keine Rolle, ob Sie einen Neubau planen oder ein bestehendes Objekt nachrüsten wollen. Profitieren Sie von unserer langjährigen Erfahrung!

Halle 1, Stand 1.5



HEIM & HAUS

Heim & Haus Produktions
und Vertriebs GmbH
25335 Elmshorn
Herr Siebke (0177) 786 70 09
Herr Bruhn (0162) 405 18 96

Markisen-/Beschattungssysteme
Wintergarten-/Terrassendachbeschattung
Rolläden/Dachfensterrolläden/Garagenrolltore
Maßgefertigte Renovierungs Dachfenster
Kunststofffenster/Haustüren/Vordächer
Terrassendächer

Halle 2, Stand 2.28



**Stadt
Elmshorn**

Schulstraße 15 – 17
25335 Elmshorn
Telefon (041 21) 231-450
Telefax (041 21) 231-275
wirtschaftsfoerderung@elmshorn.de

Die Stadt Elmshorn stellt unter dem Motto „STADTUMBAU - Fortschritte und Visionen“ die Projekte Hafenspange, Schleusenpark, Hafen, Bahnhof und Rathaus vor. Außerdem können Sie sich über Freizeit und Tourismusthemen am Hafen informieren. Wir freuen uns auf Sie.

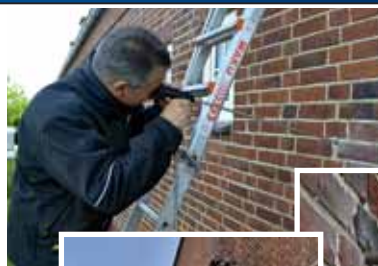
Halle 2, Stand 2.32b

Hohe Heizkosten, kalte Füße und Schimmel?

Sie wollen Ihre Heizkosten halbieren? Das geht mit einer guten Dämmung von Fassade, Dach und Keller. Denn wer sein Haus gut dämmt, muss weniger heizen. Das spart nachhaltig Energie und Geld. Steigenden Energiepreisen können Sie so gelassen entgegen sehen. Auch die Umwelt freut sich, denn weniger heizen bedeutet auch weniger Abgase und weniger klimaschädliches Kohlendioxid (CO₂). Die meisten Schimmelprobleme bekommt man mit einer fachgerechten Wärmedämmung ebenfalls in den Griff. Wem der Werterhalt seines Hauses wichtig ist, der kommt an einer zeitgemäßen Wärmedämmung ohnehin nicht vorbei. Denn „Energieschleudern“ haben auf dem Immobilienmarkt schlechte Karten.

Dämmung ist wirtschaftlich

Etwa drei Viertel des Energieeinsatzes privater Haushalte wird für die Heizung aufgewendet. Der Rest entfällt auf Warmwasser (ca. 15 %) und Strom (ca. 10 %). Etwa zwei Drittel der Wärme entweicht bei einem nicht gedämmten Einfamilienhaus ungenutzt über den Keller, durch die Außenwände und durch das Dach. Durch Dämmmaß-



Nach Untersuchung der Wandstärken wird das Dämmmaterial über Bohrungen in die Zwischenwände eingebracht (Fotos: Adam's Bautenschutz).

nahmen können zwei Drittel dieser Wärmeverluste verhindert werden. Die beste Methode, Heizkosten zu sparen ist deshalb, das Haus dick einzupacken. Die Einsparmöglichkeiten sind enorm. Denn die Wärme, die nicht nach draußen entweicht, muss durch die Heizung erst gar nicht teuer bereit gestellt werden.

Dämmung ist unersetzlich

Eine Dämmschicht aus modernen Materialien ist auch



Daimlerstraße 11 · 25337 Elmshorn
Telefon (041 21) 79 08-0
info@luechau.de · www.luechau.de



Großer Sand 71 · 25436 Uetersen
Telefon (041 22) 90 31-0
looftundwinkelholz@luechau.de

Bauen, Sanieren und Modernisieren

Mit hochwertigen Baustoffen, Holz und Profi-Baumärkten ist das Unternehmen Lüchau mit 6 Standorten in Elmshorn, Uetersen, Wedel, Halstenbek und Hamburg der kompetente Partner für Haus und Garten.



Ausstellung, Service und Beratung bei Lüchau Elmshorn

Am Standort Elmshorn zeigen wir in unserer Gartenausstellung alles, um Ihren Traumgarten zu realisieren: z. B. Granit, Travertin, Holz im Garten, Beton- und Ziegelpflaster uvm. Unsere Fliesenabteilung bie-



Kompetenz in Baustoffen:

BAUEN, SANIEREN, MODERNISIEREN

tet mit einer großen Ausstellung eine Vielfalt von Wand- und Bodenfliesen sowie Mosaik und Naturstein. Lassen Sie sich inspirieren! In den Fenster- und Türen-Ausstellungen beraten Sie fachkompetente Mitarbeiter. Gerne erstellen wir Ihnen ein unverbindliches Angebot.

Holz-Spezialist in Uetersen

Mit dem Holzfachhandel Looft & Winkelholz in Uetersen gehört ein Experte rund um das Thema Holz zur Firma Lüchau. Ob Laminat und Parkett, Fenster und Türen, Dämmung und Bauholz. Schauen Sie doch einfach mal bei uns in Uetersen am Großen Sand 71 vorbei!

durch noch so dicke Wände nicht zu ersetzen: Gerade einmal zwei Zentimeter eines üblichen Dämmstoffs haben die gleiche Dämmwirkung wie eine 30 Zentimeter dicke Wand aus Hochlochziegeln oder eine über einen Meter dicke Betonwand.

Die ersten Schritte zum Sparerfolg

„Bevor Sie mit jedweder Dämmarbeit beginnen, sollten Sie genau analysieren lassen, wo die meiste Wärme verloren geht und welche Maßnahmen besonders wirtschaftlich sind“, rät Kai Adam von Adam's Bautenschutz aus Heide. Der Fachbetrieb für Bautenschutz und Bautechnik spürt die Schwachstellen bei Ihrem Haus auf und erklärt Ihnen, welche Veränderungen bei Ihrem Haus sinnvoll sind und was diese kosten werden. Gut beraten können Sie die Dämmung optimal planen und an Ihr Budget anpassen. Schon mit einzelnen Maßnahmen können Sie Ihre Energiekosten deutlich senken.

„Die Befürchtung, bei einer nachträglichen Dämmung Schimmelprobleme zu bekommen, ist unbegründet,

wenn die Arbeiten fachgerecht ausgeführt sind“, erklärt der Fachmann. „Schimmel entsteht vor allem dann, wenn feuchtwarme Luft auf kalte Bauteile trifft. Also: Gerade wer Schimmelprobleme hat, sollte sein Haus gut dämmen. Dabei ist es besonders wichtig, eine lückenlose und luftdichte Ausführung der Dämmarbeiten zu erzielen“, ergänzt Adam. An Wärmebrücken oder luftdurchlässigen Bauteilanschlüssen, wie zwischen Wand und Dach oder am Anschluss der Fenster an der Wand, kann sich bei mangelhafter Ausführung Feuchtigkeit niederschlagen, die zur Schimmelbildung führt. Auch bei den Dämmstoffen gibt es ein großes Angebot von verschiedenen Produkten. Die richtige Auswahl hängt von der Anwendung sowie von wirtschaftlichen und ökologischen Kriterien ab. Wärmeleitfähigkeit, Brandschutzklasse, Feuchtigkeitsverhalten, Alterungsbeständigkeit, Wiederverwertbarkeit, Schädlingsresistenz und Druckfestigkeit müssen hier berücksichtigt werden. Darüber hinaus sollten die Dämmstoffe leicht zu verarbeiten sein und eine gute Kostenbilanz aufweisen. Weitere Informationen gibt es am Messestand 1.6 von Adam's Bautenschutz.

Karl Santore GmbH
Kältetechnik • Brunnenbau
Elektroanlagen • Wärmepumpen

clever Heizen mit Erdwärme

Wir bauen, installieren und warten seit über 25 Jahren moderne und innovative Wärmepumpenheizungsanlagen.

Schauen Sie bei uns vorbei!

Halle 2, Stand 2.6

Kuhle 23
25335 Neuendorf
Telefon (0 41 28) 951 17
www.santore.de
info@santore.de

Stilvoll schlafen ...
BETTENLAND
MATRATZEN LATTENROSTE WASSERBETTEN

Industriestraße 2 + 4
25469 Halstenbek
Telefon (0 41 01) 47 31 00
Telefax (0 41 01) 47 31 01
www.bettenland-halstenbek.de

Der Schlaf ist die Quelle des Lebens. Ganz in diesem Sinne präsentiert die Halstenbeker Firma Bettenland auf über 1300 qm Verkaufsfläche ihr umfangreiches Sortiment an Betten, Matratzen, Wasserbetten und Textilien. Erleben Sie das Bettenland-Team auf der Messe Rund ums Haus vom 16.02. – 17.02.2013. Wir freuen uns auf Sie.

Halle 2, Stand 2.5

HolzLand ...leben mit Holz
HOLZ JUNGE
1753

Julius-Leber-Straße 4
25335 Elmshorn
Telefon (0 41 21) 48 78 - 0
Telefax (0 41 21) 48 78 - 48
www.holz-junge.de
junge@holz-junge.de

**energetisch
modernisieren**

**260
JAHRE
HOLZ JUNGE**

Halle 2, Stand 2.29



Terrassenhölzer bereichern Ihren Garten

Holz Junge – das bedeutet 260 Jahre Erfahrung in Holz, kombiniert mit Zeitgeist und Innovation.

Terrassendielen – voll im Trend! Erleben Sie die ganze Vielfalt in unserer Ausstellung! Größte Terrassenholzauswahl in der Region!

Viele interessante JUBI-MESSE-RABATTE warten auf Sie!

Jubiläum – 260 Jahre Holz Junge!

Geld sparen – durch richtiges Sanieren!

Wir zeigen Ihnen wirtschaftliche Sanierungsmöglichkeiten für Ihre Fassade und präsentieren aktuelles Fenster-Design mit Einbruchschutz!



Besuchen Sie uns, wir beraten Sie gerne!

Holz Junge präsentiert sich auf der „Rund ums Haus“ im 260. Jubiläumsjahr mit vielen Angeboten

Dass sein Unternehmen einmal ein stolzes Jubiläum feiern kann, hätte sich Firmengründer Hanß Rave von der Horst Heyde vor 260 Jahren nicht gedacht. Am 25. Januar 1753 kaufte er auf den Kaltenweyden ein Stück Land, um dort die „Säge Mühle bey Elmshorn“ zu errichten. Begriffe wie Internethandel, ausgefeilte Lagerlogistik und Nachhaltigkeit waren in jenen Tagen noch nicht einmal ferne Zukunftsmusik. Doch heute, rund 7 Generationen später, haben die Jahrhunderte aus dem einst windbetriebenen Sägewerk ein modernes Industriebauwerk und schließlich den führenden Holzfachhandel mit einem ausgereiften Einzelhandelsbereich

werden lassen. Der angeschlossene Fachmarkt auf dem rund 30.000 m² großen Gelände liegt zentral mitten in Elmshorn.

Eines ist seit jenen Tagen jedoch geblieben: die Firma Holz Junge hat auch heute noch ihren Standort in



Fotos: Holz Junge



Elmshorn und wird selbstverständlich Inhaber geführt durch die Familie Junge. Wer in der Chronik des Unternehmens zurückblickt, dem wird schnell klar, dass Politik, Wirtschaft und auch die Natur in diesen Zeiten ihren Einfluss auf das Unternehmen ausgeübt haben. Den-

noch ist das stolze Jubiläum ein Beweis, wie gut es sieben Generationen der Elmshorner Unternehmerfamilie verstanden haben, die Geschäfte zu führen. Mit unternehmerischem Engagement, Flexibilität, dem Willen und Mut zu Anpassung und Veränderung des Betriebes und der Unternehmenspolitik haben sie es stets verstanden, sich der jeweiligen wirtschaftlichen Situation anzupassen. Und noch eines ist seit den Tagen der Gründung bewahrt worden: Die gelebte Verbundenheit

VGR
Grüne Hände

VGR mbH & Co. KG
Abt. Garten- und Landschaftsbau
Marie-Curie-Straße 1
25337 Elmshorn
Telefon: (0 41 21) 4395-0
Telefax: (0 41 21) 4395-43
info@vgr-elmshorn.de
www.vgr-elmshorn.de

Halle 2, Stand 2.19b



Grünes Licht!

Starten Sie schon jetzt mit uns in die Gartensaison 2013 und lassen Sie sich anhand eines Grundrisses Ihren eigenen Gartentraum in 20 Minuten skizzieren. Beachten Sie bitte den begrenzten Zeitumfang

Realisieren Sie mit uns Ihre Gartenträume

und sichern Sie sich jetzt Ihren Beratungstermin. Erwerben Sie auf unserem Stand eine Intensivplanung zum Messepreis – oder gewinnen Sie diese.

Grüne Hände!

Wir pflegen Ihren Garten. Durch unsere individuellen Gartenpflegekonzepte genießen **Sie** Ihre Freizeit.

Haben wir Ihr Interesse geweckt? Wir freuen uns auf Sie!

zum Werkstoff Holz. Holz Junge deckt heute die gesamte Bandbreite eines modernen und dienstleistungsorientierten Holzhandels ab. Auf einer Verkaufs- und Ausstellungsfläche von über 14.000 m² sowie einem Großhandels- und Außenlager von zusätzlichen 16.000 m² sorgen rund 60 Mitarbeiter in den Bereichen Groß- und Einzelhandel für besten Service und ein umfassendes Angebot. Gewerbliche Abnehmer wie Zimmereien und Tischlereien, Bauunternehmen, Bauträger, Garten- und Landschaftsbauer, Handwerksbetriebe und Industrie zählen ebenso zu den zufriedenen Kunden wie private Bauherren, Modernisierer, Gartenbesitzer uvm.

Profis oder Heimwerker schätzen die gute Beratung und die reichhaltige Auswahl. Schnelle Auftragsbearbeitung und kurze Bestell- und Lieferzyklen bieten privaten und gewerb-



Das Holz Junge-Team ist für Sie auf der Rund ums Haus mit Tipps und Rat (Foto: hfv).

lichen Kunden den Vorteil, sich in Ruhe auf ihr Projekt konzentrieren zu können. Auch online hat das Angebot der Holzfachleute Einiges zu bieten. Ein moderner Fuhrpark bringt die Ware schließlich über GPS-gestützte Computerprogramme zu jeder Baustelle.

Im Jubiläumsjahr beginnt Holz Junge mit dem Neubau einer 2.000 m² großen Lagerhalle für Innentüren,

Böden und Platten. Zeitgleich wird eine weitere Halle mit 1.000 m² auf dem Außenlagergelände errichtet. Auch die Kunden, denen das Unternehmen schließlich seinen Erfolg verdankt, dürfen sich freuen. Das gesamte Jahr gibt es viele attraktive Angebote rund um das Thema Holz. Auf der Rund ums Haus sollten Interessierte daher dem Stand 2.29 auf jeden Fall einen Besuch abstatten.

VOLKSBANK
ELMSHORN



Hausbank für die Region

Ramskamp 71 – 75
25337 Elmshorn
Telefon (041 21) 2990
Telefax (041 21) 2991 40
www.volksbank-elmshorn.de

Hausbank für die Region – das ist die Volksbank Elmshorn nun schon seit über 140 Jahren in dem ausgedehnten Geschäftsgebiet zwischen Wilster und Norderstedt. Am 19. Mai 1869 wurde in Elmshorn das Kreditinstitut als Genossenschaft gegründet. Heute bietet die Volksbank Elmshorn in 8 Standorten und dort in 11 Geschäftsstellen ihre Beratungs- und Serviceleistungen an – vor Ort, persönlich und kompetent – eben als **Hausbank für die Region**.

Halle 2, Stand 2.32



Mit Engagement und persönlichem Einsatz kümmern sich die Service- und Beratungs-Teams um schnelle und problemlose Abwicklung der Finanzdienstleistungen. Dabei entwickeln die Finanzberater der Volksbank Elmshorn mit Fachkenntnis individuelle Strategien, um die Wün-



Persönlich und kompetent:

Immer gut beraten



sche der Privat- und Geschäftskunden zu realisieren. Viele Mitarbeiter der Volksbank sind in Vereinen, Organisationen und Gremien der Region ehrenamtlich tätig. Sie unterstützen auf diese Weise das Gemeinwesen und dokumentieren die Verbundenheit der Volksbank mit den Menschen.



Trockene Mauern sind die Grundvoraussetzung für eine solide Renovierung (Foto: hfv).

Richtige Keller- und Wandsanierung

dem Wasser – wird ein Sanierungskonzept gefunden. „Hausbesitzer, die feuchte Wände oder nasse Kellerräume haben, sollten die Sanierung nicht allzu lange vor sich herschieben“, raten die Fachleute. Bei einem nassen Keller greift die Feuchtigkeit die Bausubstanz von unten an und wirkt sich somit mittelfristig auf das ganze Gebäude aus. Ein feuchtes Mauerwerk gefährdet nicht nur die Bausubstanz, sondern beeinträchtigt darüber hinaus die Wohnqualität der Bewohner.

Die NBG bietet Ihnen einen umfangreichen Service von der Beratung bis hin zu Planung und Durchführung von Abdichtungsmaßnahmen und sorgt für ein gesundes Wohnen.

Die nachträgliche Abdichtung von salz- und wasserbelasteten Mauerwerken nimmt in der Instandsetzung und Erhaltung von Gebäuden eine immer größere Bedeutung ein. Die Auswahl des richtigen Abdichtungssystems hängt von vielen Faktoren ab. Erst das richtige Einordnen der Belastung und die hierfür notwendige Erfahrung ermöglichen eine aussagekräftige Analyse, die dann zu einer dauerhaft funktionsfähigen

Bauwerksabdichtung führt. Oberstes Ziel der Norddeutschen Bauabdichtung GmbH ist es, den Ansprüchen ihrer Kunden gerecht zu werden. Da die Firma ein Produkt unabhängiges Unternehmen ist, kann der Kunde sich darauf verlassen, dass für sein spezielles „Problem“ unter den vielfältigen Abdichtungssystemen sorgfältig abgewogen und ausgesucht wird. Für jeden Lastenfall – von einfacher Bodenfeuchte bis zu drücken-

NIEBUHR



Vormstegen 24 - 30
25336 Elmshorn
Telefon (0 41 21) 643-0
Telefax (0 41 21) 643-20
www.niebuhrelmshorn.de

Das Fachgeschäft für Handwerker und Endverbraucher seit 1850 in Elmshorn. Wir bieten Ihnen Werkzeuge, Maschinen, Arbeitsschutz, Baubeschläge, Gartentechnik, technische Artikel, Eisenwaren, Bäder, Heizung, Schwimmbad, Sauna, Solar und vieles mehr ...

Halle 1, Stand 1.15



Ramskamp 71 - 75
25337 Elmshorn
Telefon (0 41 21) 471 515
Telefax (0 41 21) 471 510
www.finefine.ag

Immobilien (ver)kaufen und (ver)mieten...
...am besten mit uns.

Versprechen ist out – wir verkaufen mit Leistungsgarantie!

Finefine seit 1991 in Elmshorn, Hamburg, Berlin und auf Sylt.

Halle 1, Stand 1.26



Mühlenweg 13
25485 Bilsen
Telefon (0 41 06) 6 69 83
Telefax (0 41 06) 65 25 48
info@zimmerei-stefan-klement.de

Wir sind ein seit über 16 Jahren bestehender Zimmerbetrieb und führen Zimmererarbeiten aller Art aus. Als geprüfter Gebäudeenergieberater des Handwerks bieten wir energetische Dachsanierungen nach dem neuesten Stand der EnEV an. Mit dem Konzept AUSBAUHAUS bauen wir individuell nach Ihren Wünschen.

Halle 1, Stand 1.4



Kastanienweg 4
25578 Dägeling
Telefon (04821) 89 69 32
Telefax (04821) 89 69 47
www.meifort.de

Meifort – das ist Ihr Partner für Landmaschinen, Kommunal- sowie Garten- und Forsttechnik seit 150 Jahren. Mit 7 Standorten im Norden präsentieren wir Ihnen ein großes Angebot an Markenprodukten. Auf der Rund ums Haus zeigen wir Ihnen Rasenmäher von Honda und Husqvarna und den tollen Rasenroboter. Schauen Sie vorbei!

Halle 1, Stand 1.29a

Unabhängige und neutrale Energieberatung Kompetente Hilfe im Förderdschungel

Sie arbeiten unabhängig von Handwerk und Industrie. Die drei Energieberater Max-Peter Hell, Claudia Simon und Mathias Gadzinski bieten mit ihren Firmen den Kunden eine neutrale Analyse ihrer Immobilie und der Heiztechnik. Seit einiger Zeit haben sich die drei Fachleute zum Energieberaternetzwerk Südholstein zusammen geschlossen. Neben einem deutlichen Plus an Service profitieren die Kunden somit von den Vorteilen des gemeinsamen Netzwerkes.

Wer einen unabhängigen Energieberater beauftragt, bekommt nach einer genauen Analyse des Ist-Zustandes seiner Immobilie anschaulich mögliche Energiesparpotenziale aufgezeigt. Mit einem Beratungsgespräch und einer Begehung vor Ort beginnt eine Energieberatung. Dabei werden Daten zum Haus und dem Heizverhalten genau festgehalten. Die gesammelten Ergebnisse wertet der Energieberater dann aus und erstellt Berechnun-

Kurzinformation

Die Energieberater auf der Rund ums Haus:

GebäudeEnergieBeraterin Claudia Simon **Stand Nr. 1.14**

Büro für effiziente Energie Max-Peter Hell **Stand Nr. 1.21**

Immobilien EnergieCheck Mathias Gadzinski **Stand Nr. 2.8**

gen, die ein Bild vom energetischen Zustand des jeweiligen Objektes liefern. In einem ausführlichen Bericht wird deutlich, wo die Schwächen liegen. Eine Kostenschätzung für jede einzelne Modernisierungsvariante kann in den Bericht integriert werden, um eine Aussage



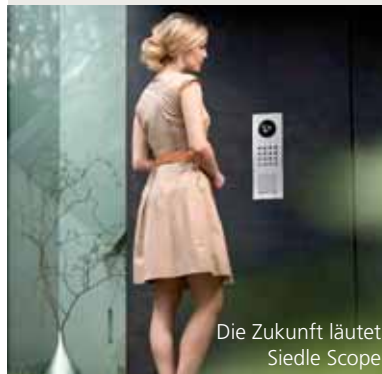
Die Energieberater Max-Peter Hell, Claudia Simon und Mathias Gadzinski (von links) beraten in Sachen Energie sparen (Foto: hfv).

für die Wirtschaftlichkeit treffen zu können. Die Energieberater erläutern dann in einem persönlichen Gespräch die Ergebnisse und geben Tipps zum weiteren Vorgehen. Auch die Thermografie, die die Energieberater ebenfalls anbieten, gibt Auskunft über die Schwach-

Gorra & Krause
GmbH
Sicherheits- und Gebäudetechnik

Otto-Hahn-Straße 16
25337 Elmshorn
Telefon (0 41 21) 57 80 7-0
Telefax (0 41 21) 57 80 7 77
www.gorra-krause.de
info@gorra-krause.de

Halle 1, Stand 1.23



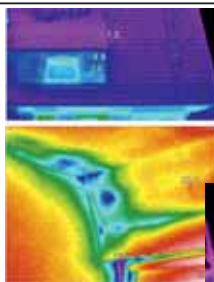
Die Zukunft läutet.
Siedle Scope.

... unter diesem Motto steht der diesjährige Messeauftritt des Gorra & Krause Teams. Neben modernen Türkommunikationsanlagen und Neuigkeiten aus der Welt der digi-

Sicherheit beginnt an der Tür ...

talen Schließtechnik zeigen die Sicherheitsprofis, wie Sie Ihr Haus mit verdrahteten oder kabellosen Alarmanlagen noch besser schützen können.

Zum zehnjährigen Jubiläumsauftritt auf der Infomesse gibt es Sicherheitsangebote zu attraktiven Sonderpreisen. Natürlich erhalten Sie auch wieder Informationen zu allen anderen Bereichen aus dem Serviceangebot von Gorra & Krause.

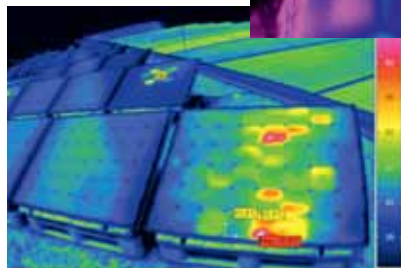


Eine Aufnahme zwei Werte: Thermografie-Aufnahmen erfordern genaue fachliche Kenntnis (Fotos: Gadzinski).

stellen eines Gebäudes. Doch Vorsicht, wer meint, dass Thermografieaufnahmen zum Billigst-Tiefpreis eine Alternative sind, kann durch falsche Messergebnisse und nicht korrekte Aufnahmen gravierenden Irrtümern unterliegen. Des öfteren schon musste das Energieberaternetzwerk feststellen, dass bauliche Maßnahmen falsch oder überflüssig umgesetzt wurden, weil die Planung auf falschen Werten beruhte. Auch in Eigenregie sollte man Thermografieaufnahmen nicht ohne die notwendige Kenntnis und die richtige Kamera anfertigen. Die Blower-Door Messung gibt dem Immobilieneigentümer ebenfalls sehr präzise Auskunft über die Dichtigkeit seines Gebäudes. Hierbei wird das Haus mit einer speziellen mobilen Tür abgedichtet, die dann die Luft aus dem Haus saugt. Bei bestimmten Temperaturbedingungen werden dann schnell Strömungsverluste im Haus erkennbar. So lassen sich Fenster, Türen, Dächer etc. auf ihre Dichtigkeit überprüfen. In Kombination mit einer Thermografie des Hauses lässt sich so das Gebäude energetisch auf Herz und Nieren prüfen.

Auf der „Rund ums Haus“ 2013 können Messebesucher die Gelegenheit nutzen, die Energieberater an ihren Ständen anzusprechen, um den für sie idealen Umfang der Beratung herauszufinden. Als KfW-Sachverständige sind alle Berater der ideale Partner, um die jeweiligen Förderprogramme ausnutzen zu können. Die Energieberater durchforsten den Dschungel der unterschiedlichen Förderungen und finden das passende Programm für Ihr Bauvorhaben. Ob Modernisierung oder Neubau, die Energieberater kennen sich mit den aktuellen Konditionen und den technischen Mindestanforderungen aus. Alleine bei der Kreditanstalt für Wiederaufbau (KfW) sind derzeit rund 49 Förderprogramme nur für den Bereich Bauen, Wohnen und Energiesparen nutzbar. Dem Bauherren stellt sich hier schnell die Frage: „Nehme ich Programm Nummer 430, 152 oder 151? Oder vielleicht doch 431 oder von beiden etwas?“ Auf der Messe erhalten Sie zu diesen Themen viele Infos.

...



...



JEMA LED
...NACHHALTIG HANDELN

Heidekoppel 16
24558 Henstedt-Ulzburg
Telefon (04193) 95 90-115
Telefax (04193) 95 90-102
www.jema-led.de

- verschiedenen Lichtfarben
- hohe Lichtausbeute
- bis zu 80 % Einsparung von Strom und CO₂
- zwischen 50.000 und 100.000 Stunden Lebensdauer
- für den Innen- und Außenbereich
- für Privat, Gewerbe und Kommunen

Halle 1, Stand 1.3



mathias wittorf
INGENIEURBÜRO FÜR BAUWESEN

Dorfstraße 71
25336 Klein Nordende
Telefon (04121) 57 98 – 0
Telefax (04121) 57 98 – 19
www.wittorf.net

Mit dem Ingenieurbüro Mathias Wittorf stehen wir Ihnen seit 1998 als kompetenter Ansprechpartner im Bereich des Bausektors zur Verfügung. Gern übernehmen wir die volle Verantwortung, wenn es um das Bauen, die Modernisierung/Sanierung von Liegenschaften geht. Erfahren Sie direkt am Stand oder unter www.wittorf.net mehr über uns.

Halle 1, Stand 1.30a



GEBÄUDEENERGIEBERATUNG
Claudia Simon
Dipl.-Ing. Hochbau

Pastorendamm 89
25436 Tornesch
Telefon (0 41 22) 99 97 36
Mobil (0173) 928 62 78
csimon@cs-energie.com

Konzeptvorschläge für die energetische Modernisierung Ihrer Immobilie, unabhängige Energieberatung, KfW-Sachverständige, Energieausweise, Thermografie, Blower-Door Messung und Bestandszeichnungen, Entwürfe für die Gestaltung von Fassaden und Wohnräumen. WER HEUTE MODERNISIERT, KANN MORGEN SPAREN.

Halle 1, Stand 1.14



prima
FACHBETRIEB
nova port
Ihre Renovierungs-Spezialisten

Hamburger Straße 22 a
23845 Itzstedt
Telefon (0 45 35) 297 29-0
Telefax (04535) 13 19
www.nova-port.de

NOVA-PORT ist Norddeutschlands größter Fachbetrieb für die Renovierung von Fenstern, Türen, Küchen, Treppen und Schrankmöbeln sowie den Bau von Heizkörperverkleidungen. Bei NOVA-PORT steht der Kunde im Mittelpunkt. Mit unserer langjährigen Berufserfahrung erfüllen wir gern Ihre Wünsche.

Halle 1, Stand 1.12

Bei hamann – alles in Holz: Carports und Überdachungen mit exklusiver Selectbehandlung

Noch müssen wir ein paar Tage warten, doch dann lockt wieder der Garten mit den ersten blühenden Pflanzen und Sonnenstrahlen. Doch vor der Freude kommt erst die Arbeit: Aufräumen, sauber machen und nicht selten müssen die Hölzer im Garten wieder frisch gestrichen werden. Wer Carports, Überdachungen etc. bei hamann – alles in Holz kauft, braucht sich diese Mühe nicht zu machen. Seit einigen Jahren setzen die Anbieter aus Klein Offenseth-Sparrieshoop auf ihre exklusive Selectbehandlung. Dies ist eine 8-fache Oberflächenbearbeitung auf Wasser- und teilweise sogar kombinierter Lösemittel-Basis. Seit letztem Jahr gibt es nun ganz offiziell 5 JAHRE GARANTIE darauf, dass nicht nachgestrichen werden muss.

Die Firma hamann gehört heute zu den größten Anbietern von Carports, Terrassen- und Vordächern in der Region und beliefert Kunden in ganz Deutschland mit seinen Bausätzen. Der Prozess eines Holzstücks von der Auswahl bis zum farbig selectbehandelten Holzbauteil ist aufwendig und zeitintensiv. Die nordischen Fichtehölzer werden bereits im Hobelwerk und in der eigenen Manufaktur nachsortiert. Dann folgt bereits der exakte Zuschnitt, um verdeckte Schnittkanten bereits jetzt mit RAL zertifizierten Holzschutz zu behandeln. „Die meisten Anbieter bauen dem Kunden ihre Überdachung auf und streichen dann 2x rüber“, bemerkt Sören Hamann. „Hier wird kein RAL-Holzschutz verwendet, Schnittkanten sind unbehandelt und die gesamte Oberfläche wurde mit viel zu geringer Auftragsmenge behandelt“, fügt der



Fotos: S. Hamann

Holzfachmann hinzu. Bei hamann verläuft dieser Prozess deutlich anders. Nachdem die Werkstücke

zurechtgeschnitten sind, erfolgt das Tauchen und Fluten mit Holzschutz. Dann beginnt der eigentliche Farbprozess mit mehrfachen Grob- und Feinschliffen und dem Ausspachteln von Ästen. Auf diese vorbereitete Oberfläche werden dann die verschiedenen Grundierungs- und Farbgänge aufgebracht. Das Ergebnis ist eine wunderschöne, glatte Oberfläche nach höchsten Maßstäben in jedem Wunschfarbton. So einfach kann es für den Kunden sein, einmal ein wenig entpannter – und das ohne lästige Streifarbeiten – in die Gartensaison zu starten.



ECO-Schaum® **ISOCELL**
Iso-Team Schleswig-Holstein UG

Am Altenfeldsdeich 29c
 25371 Seestermühe
 Telefon (0 41 21) 475 67 55
 Telefax (0 41 21) 579 79 55
 Mobil (0172) 43 44 879

Süderstraße 1
 25980 Sylt/OT Westerland
 Telefon (0 46 51) 8 35 68 70
 Telefax (0 46 51) 8 35 68 90
 info@isoteam-sh.de

Halle 2, Stand 2.1



Nachträgliche Dämmung – kein Problem!

Sie wünschen sich neben einer Energie Ersparnis einen höheren Wohnkomfort? Eco-Schaum – das ist Hohlschichtdämmung mit System. Mit dieser nachträglichen Gebäudedämmung erzielen Sie mehr Behaglichkeit und steigern außerdem den Wert Ihrer Immobilie. Diese Methode eignet sich sowohl

Mit gezielter Dämmung mehr Energie sparen!

für Dachschrägen-, Hohldecken- als auch Hohlwanddämmung. Sie ist diffusionsoffen (atmungsaktiv), hydrophob (wasserabweisend) und absolut geruchsneutral. So können Sie einen sinnvollen Beitrag zur CO₂ Reduzierung leisten. Schluss mit Verschwendung von Heizkosten! Sparen Sie dauerhaft Heizkosten ein. Fragen Sie uns! Wir beraten Sie gerne und erstellen Ihnen ein kostenloses unverbindliches Angebot.

Auf dem Weg zum Wohneigentum oder zur Modernisierung: Darlehen und Fördermittel richtig kombinieren

Wer ein Haus bauen, erwerben oder modernisieren möchte, sollte sich vor Baubeginn oder Kaufvertragsabschluss über die Förder- und Finanzierungsmöglichkeiten des Landes und des Bundes informieren. Im Rahmen der sozialen Wohnraumförderung des Landes Schleswig-Holstein bietet die Investitionsbank Schleswig-Holstein (IB) für den Neubau und Erwerb von selbstgenutzten Immobilien Förderdarlehen zu attraktiven Konditionen an. Darüber hinaus hält die IB aus ihren Mitteln ebenfalls interessante Finanzierungslösungen bereit.

Die Darlehen IB.ImmoFix und IB.ImmoFlex sind eine optimale, nachrangige Ergänzung der Hausbankfinanzierungen. Mit IB.ImmoFix kann man sich einen aktuell günstigen Zinssatz sichern. IB.ImmoFlex bietet zum Teil kostenlose Sondertilgungsmöglichkeiten. Und IB.ImmoKonstant24 ist nach 24 Jahren vollständig zurückgezahlt bei immer gleich hohen Leistungsraten. Es besteht keinerlei Risiko, durch Zinsanpassung nach Ablauf einer kürzeren Zinsbindung für dieses Darlehen höhere Leistungsraten zah-

len zu müssen. Eine Kombination mit den Fördermitteln des Landes und des Bundes ist möglich, denn auch der Bund bietet über die KfW zinsgünstige Darlehen für verschiedene Förderprogramme an. Mit der Dienstleistung IB.WEGfinanz ermöglicht die IB erstmals allen Mitgliedern einer Wohnungseigentümergeinschaft (WEG) den Zugang zu günstigen KfW-Mitteln für energetische Maßnahmen an ihrer Immobilie. Für sie war es bisher schwierig, günstige Kredite zu bekommen, weil viele Einzelkreditverträge einen hohen Verwaltungsaufwand verursachen. Die IB bündelt jetzt die Vorhaben, so dass jeweils nur ein Kreditvertrag abgeschlossen werden muss.

Die IB hält auch Fördermittel speziell für private Vermieter und Selbstnutzer bereit. Vermieter, die nicht mehr als 20 Wohnungen haben, können mit bis zu 2.500 Euro pro Wohneinheit bezuschusst werden, Selbstnutzer mit bis zu 1.000 Euro. Damit werden Modernisierungen zur Energieeinsparung und zur Reduzierung von Barrieren in Wohnungen gefördert. Mit Hilfe des

Beratungsprogramms IB.Immobiliencheck erstellen die Experten der IB ein Konzept, welches die Erfolgsaussichten einer Investition in Sanierung und Modernisierung aufzeigt.

Mit der IB.ImmoRente kann der Eigentümer seine Einnahmen im Alter verbessern und gleichzeitig mietfrei in seiner eigenen Immobilie wohnen. Dazu zahlt die IB ein Darlehen in der Regel in monatlichen Raten – wie eine Rente – aus. Die Zahlungen werden so lange geleistet, bis das statistische Lebensalter erreicht ist. Alternativ zu der monatlichen Rente ist auch eine Einmalzahlung für Instandhaltung oder Modernisierung der Immobilie bzw. die Kombination der beiden Varianten möglich. Das so aufgebaute Darlehen ist erst nach Ablauf von fünf Jahren nach Erreichen der statistischen Lebenserwartung zur Rückzahlung fällig. Laufende Zins- und Tilgungsleistungen sind bis dahin nicht zu erbringen. Die Höhe des Einkommens spielt keine Rolle und wird nicht geprüft. Als Sicherheit dient der IB eine im Grundbuch eingetragene Grundschuld.



Köhnholz 24
25336 Elmshorn
Telefon (041 21) 934 44
Telefax (041 21) 925 55
www.tischlerei-konetzny.de
info@tischlerei-konetzny.de



Halle 1, Stand 1.9



1a Tischlerqualität wird im Meisterbetrieb Johannes Konetzny groß geschrieben

Seit über 100 Jahren gibt es die Elmshorner Traditionstischlerei Johannes Konetzny. Die Tischlerei und das Bestattungsunternehmen werden in vierter Generation geführt.

Auch in diesem Jahr präsentieren wir Ihnen eindrucksvoll, wie Sie Ihre

Machen Sie Ihr Haus einbruchssicher!

Fenster und Türen nachträglich mit wirksamem Einbruchschutz versehen. Unser Schlüsseldienst hilft bei Problemen rund um die Uhr. Neue Fenster, Haustüren, Möbel und vieles mehr fertigen wir für Sie individuell für Ihre Wohnung oder Ihr Haus – denn wir sind Tischler aus Leidenschaft. Des Weiteren zeigen wir Ihnen Neuigkeiten beim Schutz vor Insekten, unser Treppenrenovierungssystem von Trenovo sowie Rolläden + Markisen.

Von Anfang an richtig beraten durch die Volksbank

an einzubringen, damit am Ende die Wünsche des Messebesuchers ohne Einschränkung in Erfüllung gehen können.

Ideen und Wünsche können natürlich immer nur durch die vorhandenen finanziellen Möglichkeiten realisiert werden. Daher stellt sich vor jeder größeren Investition die Frage, welche eigenen Mittel zur Verfügung stehen und ob Ansparmaßnahmen zum Beispiel gemeinsam mit einer Bausparkasse erfolgt sind. Auch die Frage, inwieweit eigene Arbeit eingebracht werden kann, in welcher Form die geplanten Maßnahmen abgesichert bzw. versichert werden sollen, darf bei der Planung nicht vergessen werden. Der- oder diejenigen, die das erste Mal ins eigene Haus oder die eigene Wohnung investieren möchten, sollten aus diesem Grunde vorher das persönliche Gespräch mit dem Kundenberater einer Bank suchen. Bei dem unverbindlichen Gespräch können schon im voraus viele Notwendigkeiten, aber auch Möglichkeiten genau erörtert werden und somit maßgeschneiderte Lösungen entstehen, die Wohnträume wahr



Von Anfang an richtig beraten: Am Samstag sind diese Mitarbeiter für Sie die Ansprechpartner (Fotos: Burkhard Völz).

Eine Messe wie die „Rund ums Haus“ lebt vom Gespräch und damit besonders vom persönlichen Kontakt zwischen Messebesucher und Aussteller. Dabei ist es wie im täglichen Leben: Wenn sich Beratung und Gespräche vertiefen, können Wünsche schnell konkret werden. Die Erfahrung zeigt dabei, dass man mit den richtigen Partnern von Anfang an die Weichen sicher stellen kann. Für die Anbieter auf der „Rund ums Haus“ bietet sich durch die Messe die einmalige Chance, die fachliche Kompetenz bei der Umsetzung der Kundenideen von Anfang



Siethwender Chaussee 2
25335 Raa-Besenbek
Telefon (0 41 21) 42 30 15
Telefax (0 41 21) 42 30 16
www.Hanse-Handwerk.de
Dietmar.Koch@Hanse-Handwerk.de



Hans-Peter Ramisch
Unabhängiger Energieberater
mit Bafa-Qualifikation

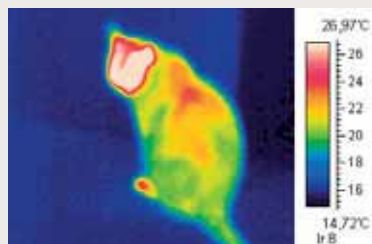
Rosenstraße 36
25365 Sparrieshoop
Telefon (0 41 21) 841 66
Mobil (0173) 9 24 20 72
www.energiepass-ramisch.de

Halle 2, Stand 2.24



Dietmar Koch – über 10 Jahre HANSE-HANDWERK

Die HANSE-HANDWERK Dienstleistungs GmbH & Co. KG ist Ihr idealer Partner, wenn Sie um- oder anbauen möchten oder eine Renovierung bzw. Sanierung planen. HANSE-HANDWERK ist ein Zusammenschluss von 12 Handwerksbe-



Rundum-Service seit über 10 Jahren:

Fachbetriebe unter einem Dach bieten Qualität

trieben aus dem Großraum Elms-horn. Die Kunden genießen die Vorzüge des umfassenden Komplettservice. **Im letzten Jahr freute sich HANSE-HANDWERK über sein 10-jähriges Bestehen.** Mit Fragen zur energetischen Sanierung, Förderprogrammen und der Thermografie steht Ihnen der unabhängige Energieberater Hans-Peter Ramisch am Messe-Stand zur Verfügung.

HANSE-HANDWERK bietet Kunden, die energetische Maßnahmen ausführen, an, dass Aufnahmen mit der Wärmebildkamera vor und nach der Energie-Einsparmaßnahme ausgeführt werden. Als Kunde haben Sie hiermit eine wirksame Kontrolle Ihrer Baumaßnahme.



Am Sonntag freuen sich diese Damen und Herren über Ihren Besuch.

werden lassen. Diese Chance bietet sich auf dem Stand 2.32 der Volksbank Elmshorn in Halle 2. An den beiden Messetagen stehen hier Mitarbeiter der Volksbank, der R + V Versicherungen und der Schwäbisch Hall Bausparkasse bereit, um Sie ausführlich zu beraten. Der Messestand bietet dabei ausreichend Platz für Beratungsgespräche in diskreter Atmosphäre. Die Mitarbeiter der Volksbank-Messteams kennen die Möglichkeiten der Finanzierung beim Thema „Bauen, renovieren und sanieren“. Ihre persönliche Beraterin oder Berater kann

darüber hinaus wichtige Tipps und Ratschläge geben, damit Ihr Vorhaben von Anfang an sicher finanziert wird.

Auf unseren Fotos stellen sich Ihnen die Mitarbeiter der Volksbank-Messteams schon einmal vor. Insgesamt 12 Finanz- und Versicherungsfachleute stehen Ihnen am Samstag und Sonntag zur Verfügung. Die Kundenberater der Volksbank helfen gerne, den Einstieg in das Thema Baufinanzierung, Bausparen sowie die Absicherung der geplanten Maßnahmen durch entsprechende Versicherungen zu schaffen. Und selbst wenn Sie mit Kind und Kegel zur „Rund ums Haus“ kommen, ist eine ausführliche Beratung auch kein Problem. Für Familien gibt es eine Kinderbetreuung, damit die Kleinsten auch ihren Spaß an der Fachmesse haben. Unser Tipp: Lassen Sie sich erst ausführlich beraten, damit Sie anschließend zielgerichtet die Messe-Aussteller aufsuchen können.

Kurzinformation

Die Volksbank-Berater auf der „Rund ums Haus“

Volksbank Elmshorn Stand Nr. 2.32

R+V, Schwäbisch Hall Stand Nr. 2.32



Horster Landstraße 9, 25358 Horst
Telefon (04121) 701 90 48
www.led-freyberg.de



Kaddenbusch 1, 25578 Dägeling
Telefon (04821) 888 11 84
www.jl-bodendesign.de



Am Wischhof 6b, 24558 Henstedt-Ulzburg
Telefon (04193) 508 00 50
www.placke-immobilien.de



Horster Landstraße 9, 25358 Horst
Telefon (04121) 262 47 85
www.innenelemente-hoernte.de



Ein Kiesteppich im Bad gibt es in vielen Farben und eingebauten Mustern.

Gebäude- und Systemtechnik, Photovoltaikanlagen, individuelle Lampenmanufaktur oder Beleuchtungssysteme – **LED Freyberg** bietet eine Komplettlösung, von der Idee über die Planung bis zur Realisierung.

Bei der Firma **Jörg Lange Boden-Design** erleben Sie die Faszination



wir-dienstleister.de:

Unternehmer-Vielfalt vor Ort!

von Fußböden – hier werden Ihre Wünsche Wirklichkeit, ob Bodenbeschichtung, Abdichtung oder Betoninstandsetzung.

Ob Verkauf, Vermietung, Bewertung oder Finanzierung. Auf Basis über 20-jähriger Erfahrung ist die Firma **Placke Immobilien** Ihr Ansprechpartner zu allen Themen rund um die Immobilie.

Die Firma **Innenelemente Hörnke** bietet individuelle Raumkonzepte durch maßgefertigte Einbauschränke mit Gleitschiebetüren, Innenausbau und Türsysteme. Lassen Sie sich beraten, inspirieren und informieren.



Fotos: Vomek

Seit über 40 Jahren besteht die Firma Vomek-Zäune im Rugenranzel 4 in Ellerhoop. Bauschlosserei, Tor- und Zaunanlagen sowie Metallbau sind die Begriffe, die die breit gefächerte Produktpalette für Haus und Garten umfassen.

In der 3.000 m² großen Ausstellungshalle präsentiert Vomek eine große Auswahl an Zäunen: Ob schmiedeeisern oder Aluminium, ob streng gerade oder geschwungen, elegant oder schlicht, mit Zacken oder Kugeln verziert. Außerdem verfügt Vomek über ein breites Sortiment an dazu passenden Toren. Ob Einzel-

Funktionell und stilvoll – Zäune und mehr von Vomek

oder Doppeltor oder ein Garagentor (Schwing- oder Sektionaltor), alles ist möglich. Alle Tor- und Zaunanlagen werden auf Wunsch auch mit Elektroantrieb geliefert. Die Montage gehört bei allen Auslieferungen dazu. Zier- oder Fenstergitter und Balkonbrüstungen stehen ebenfalls in großer Auswahl zum Anschauen bereit. Firmeninhaber und Schlossermeister Günter Vogel stellt mit seinen Mitarbeitern das gewünschte Produkt nach den individuellen Wünschen der Kunden her.

Spezialisiert ist Vomek ebenso auf Haustüren, Vordächer, Fenster und Terrassenüberdachungen sowie Treppen und Geländer. Selbst der Traum vom Wintergarten wird hier professionell geplant und umgesetzt. Das Unternehmen bietet fachkundige Beratung, Lieferung und Montage komplett aus einer Hand. Interessierte sollten die Gelegenheit nutzen und sich auf der Rund ums



Haus ausführlich informieren.



Königstraße 17
25335 Elmshorn
Telefon (04121) 299 333
Telefax (04121) 299 251
www.immo-volksbank.de
post@immo-volksbank.de

Der Immobilienmarkt befindet sich in steter Bewegung und bringt zahlreiche Veränderungen mit sich, denen wir zum nachhaltigen Nutzen unserer Kunden Rechnung tragen.

So haben wir über die Immobilienvermittlung hinaus das Geschäfts-



Das freundliche Team der Immobilienvermittlungsgesellschaft der Volksbank Elmshorn mbH

feld Hausverwaltung aufgebaut. Des Weiteren verfügen wir über eine Zweigniederlassung in Norderstedt. In Finanzierungsfragen arbeiten wir Schulter an Schulter mit der Volksbank Elmshorn. Somit bieten



Besuchen Sie uns:

Kompletter Service rund um die Immobilie

wir Ihnen einen kompletten Service rund um die Immobilie.

Innovative Maßnahmen werden von uns konsequent weiter vorangetrieben, so dass wir mehr denn je auf absolute Kundennähe und hohe Qualitätsstandards setzen.

Kundennähe ist mehr als die kompetente Abwicklung eines Auftrages und die ständige Erreichbarkeit. Die Anliegen unserer Kunden stehen im Zentrum unserer Bemühungen. Ihre Wünsche und Bedürfnisse sind der Schlüssel für maßgeschneiderte Immobilienlösungen und eine erfolgreiche Partnerschaft, die auf Vertrauen aufbaut.

Die beste Energie ist die, die man nicht verbraucht!

Die Glühbirne hat seit ihrer Erfindung durch Thomas Alva Edison im Jahre 1879 nun endlich ausgedient: Bis zu 80 Prozent CO₂- und Stromkostensparnis und 50.000 Stunden Lebensdauer – all das verspricht die zukunftsweisende LED Technik. Gerade Hausbesitzer können jetzt von den Vorteilen der neuen Lichttechnik profitieren.

Der Hersteller Jema LED ist Spezialist für hochwertige LED Leuchtmittel und Lampen. Die Lichtkonzepte für Gewerbe, Gemeinden und Privathaushalte werden auf einer ideenreichen Shop- und Showfläche in Henstedt-Ulzburg (Gewerbepark Nord, Heidekoppel 16) präsentiert. Sie eignen sich für den Innen- wie Außenbereich und aufgrund ihrer Splitterfreiheit vor allem für Kinderzimmer oder Orte mit erhöhtem Bruchrisiko.

Die Beratung durch fachkundige und geschulte Mitarbeiter steht bei Jema LED im Mittelpunkt. Dem Endverbraucher werden die vielfältigen Einsatzmöglichkeiten der LEDs und deren Nachhaltigkeit aufgezeigt. Anders als bei den meisten LED-Mitbewerbern finden die Kunden hier für nahezu jedes herkömmliche Leuchtmittel den perfekten Ersatz auf LED-Basis. Die hochwertigen Jema LED Leuchtmittel können alle Lichtqualitäten wiedergeben, die den bisherigen konventionellen Leuchtmitteln entsprechen.

LEDs stellen keine Gefahrenquelle für Verbrennungen da. Sie werden ohne giftiges Quecksilber oder andere umwelt- und gesundheitsgefährdende Stoffe hergestellt. Durch den reduzierten Energiebedarf mindern LEDs nicht nur Stromkosten, sondern auch die CO₂ Belastung um bis zu 80 Prozent. Ein Vergleich von Jema LEDs und Energiesparlampen zeigt, dass während der Lebensdauer einer



Fachberater Marco Spang freut sich auf Ihre Fragen (Foto: Jema LED).

Jema LED von durchschnittlich 50.000 Stunden mehr als sieben Energiesparlampen verbraucht und mit den gefährlichen Stoffen entsorgt werden müssen. Der Hersteller Jema LED bringt den Ressourcen schonenden Einsatz von LEDs auf einen einfachen Nenner: Die beste Energie ist die, die man nicht verbraucht. Weder bei der Herstellung, noch während des Gebrauchs.

Auch heute schon ist die LED Technik in Sachen Beleuchtung das Licht der Zukunft. Die sogenannten Leuchtdioden sind klein, robust, dimmbar und werden auch in angenehmen warmweißen Lichttönen angeboten. Sie verfügen über eine deutlich höhere Lichtausbeute als vergleichbare Leuchtkörper.

Am Messestand der Firma Jema LED bekommen die Besucher der „Rund ums Haus“ 2013 einen Einblick über die Qualität der Leuchtmittel. Diese werden in traditioneller Birnenform, als Kerze, Strahler oder Spot für den Innen- oder Außenbereich und für Privat oder Gewerbe angeboten. Bei der Jema LED erhalten Sie fachkundige Beratung rund um das Thema LED. Mehr Infos erfahren Sie am Messestand 1.3.



Mühlendamm 12
25335 Elmshorn
Telefon (0 41 21) 57 99 79-10
Telefax (0 41 21) 58 39
www.holz-und-form.de

Die Firma Holz & Form bietet Ihnen eine umfangreiche Produktpalette rund um den Bereich energiesparende Fenster und Türen, welche sie durch eigene Montageteams montiert. Ob für das Passiv- und Niedrigenergiehaus oder in der Sanierung Ihres Einfamilienhauses, die Verkaufsberater der Firma Holz & Form beraten Sie gern.

Halle 1, Stand 1.28



IB.Büro Elmshorn
Ramskamp 71 – 75
25337 Elmshorn
Telefon (0 41 21) 47 15 50
www.ib-sh.de

Die Investitionsbank ist mit ihrem Fachbereich Immobilienkunden vertreten und präsentiert sich unter dem Motto „Bauen, Kaufen, Modernisieren“. Die Immobilien-Finanzierungsberatung stellt maßgeschneiderte Finanzierungen zusammen und informiert über spezielle Förderdarlehen der Investitionsbank.

Halle 1, Stand 1.22

Neue Brennwertkessel sind zukunftsweisend

Gute Beratung und erstklassiger Service – dieses Unternehmensziel verfolgt das Sanitär- und Heizungsunternehmen Thomas Hellfeuer-Fick aus Barmstedt nunmehr erfolgreich seit rund 15 Jahren. Wer sich mit seinem neuen Badezimmer ein bisschen Wellness für Zuhause schaffen möchte oder mit Ressourcen bewussten Energiekonzepten das eigene Heim versorgen möchte, ist bei dem Meisterbetrieb genau richtig.

Dabei ist es die Liebe zum Detail, die sich bei der Betreuung der Kundenwünsche durch alle Bereiche zieht, und die mit einem umfassenden Service von der Planung bis zu Garantieleistungen reicht. Geschäftsführer Thomas Hellfeuer-Fick und sein Mitarbeitersteam legen einen großen Schwerpunkt ihres Angebots auf alternative Energieerzeugung. Solarenergie, Heizen mit Erdwärme oder der Einsatz von Wärmepumpen in Verbindung mit modernen Haustechnik-Komponenten ist für die Fachleute kein Fremdwort.

Auf der „Rund ums Haus“ 2013 präsentiert der Fachbe-



Thomas Hellfeuer-Fick und sein Team freuen sich auf Sie (Foto: hfv).

trieb den neuen stromerzeugenden Kombi-Gasbrennwertkessel von Viessmann. Dank seines unschlagbar hohen Wirkungsgrads von 98 Prozent bei der Umwandlung von Erdgas in Wärme leistet das Gerät einen aktiven Beitrag zum Klima- und Umweltschutz. Damit haben die Gas-Brennwertkessel die Zukunft bereits eingebaut: Dank der Lambda Pro Control Verbrennungsregelung stellen sich die Gas-Brennwertkessel automatisch auf alle Gasarten ein – inklusive Biogasbeimischung. „Damit erfüllen wir die vielfach formulierten Forderungen nach ressourcenschonenden Heiztechnologien auf der ganzen Linie“, bemerkt Thomas Hellfeuer-Fick abschließend.



Vertriebsbüro
Moortwiete 1
25337 Kölln-Reisiek
Telefon (0 41 21) 7 62 42
info@ml-bauregie.de

MEISTERBAU BÜKER erstellt im Raum Hamburg, Schleswig-Holstein und nördliches Niedersachsen Häuser sowohl massiv Stein auf Stein als auch auf Wunsch in Holzrahmenbauweise. Wir bieten jedem Bauherrn kostenlos die individuelle Planung seines Traumhauses von der ersten Idee bis zum fertigen Konzept und eine kompetente Beratung an.

Halle 1, Stand 1.30



Hansetek GmbH
Carl-Zeiss-Str. 3
25421 Quickborn
Telefon (0 41 06) 808 600
www.hansetek.de

Die Firma Hansetek hat ein System entwickelt, das nicht nur bei Einbruch Alarm gibt, sondern auch bei Feuer, Glasbruch, Wasserschäden und sogar bei Gasausstritt. Das Haus ist somit komplett überwacht. Ein Sicherheits-Check sowie die Vorführung der Anlage bei Ihnen Zuhause ist kostenlos.

Halle 2, Stand 2.13a



Schwäbisch Hall

Auf diese Steine können Sie bauen

Königstraße 17
25335 Elmshorn
Telefon (0 41 21) 29 91 82
Telefax (0 41 21) 29 91 70
www.volksbank-elmshorn.de

Die R+V Versicherungsgruppe und die Bausparkasse Schwäbisch Hall sind die starken Partner der Volksbank Elmshorn, wenn es um das Versicherungs- und das Bauspargeschäft geht.

Unser Produktangebot präsentieren wir Ihnen in unseren Filialen und bei der „Rund ums Haus“.

Halle 2, Stand 2.32

DIRK KAGE
Bauunternehmen



Kieler Straße 33 b
25551 Hohenlockstedt
Telefon (04826) 37658-0
Telefax (04826) 37658-80
www.kagebau.de

Wir sind Ihr starker Baupartner im Norden. Aus Überzeugung bauen wir jedes Haus Stein auf Stein und das komplett bis ins Dachgeschoss. In unserem Hauskatalog finden Sie viele pfiffige Grundrisse und Hausideen. Unsere rund 140 Mitarbeiter sorgen dafür, dass auch Ihr Hausraum Wirklichkeit wird. Wir freuen uns auf Sie!

Halle 1, Stand 1.8

Im eigenen Haus Strom und Wärme erzeugen – Stadtwerke suchen interessierte Hausbesitzer für Pilotprojekt

Wenn es um das Thema effiziente und nachhaltige Energieerzeugung geht, fällt zwangsläufig das Stichwort Kraft-Wärme-Kopplung. Warum? Wenn Strom erzeugt wird, verpufft in herkömmlichen Kraftwerken ein großer Teil der Energie als ungenutzte Abwärme. Bei der Kraft-Wärme-Kopplung wird diese Wärme zum Heizen und für die Warmwasserbereitung genutzt. Das schont wertvolle Ressourcen und entlastet das Klima, weil weniger CO₂ entsteht.

Blockheizkraftwerke, die auf dem Prinzip der Kraft-Wärme-Kopplung basieren, gibt es schon lange. Große BHKW-Anlagen können ganze Stadtteile mit Strom und Wärme versorgen; in Elmshorn tun dies zurzeit drei Anlagen. Die neueste Entwicklung sind jedoch sogenannte Mikro-KWKs, die für den Einsatz in Ein- und Mehrfamilienhäusern oder kleineren Betrieben geeignet sind. „Wir setzen auf nachhaltige Energieerzeugung. Ende 2012, Anfang 2013 wollen wir damit beginnen, erste Referenzanlagen zu bauen, und suchen dafür interessierte Bürger“, stellt Mathias Wiontzek das innovative und zukunftsweisende „EnergieBlock“-Projekt der Stadtwerke vor.

Was Interessierte wissen sollten: Eine Anlage ist nur unter bestimmten Bedingungen (ab 30.000 Kilowattstunden Jahresverbrauch Gas) wirtschaftlich. Außerdem sind die Geräte noch relativ teuer. „Bei Mikro-KWKs han-

STADTWERKE
ELMSHORN
Hauswerke der Region

Unsere
Unabhängigkeitserklärung
steht im Keller

EnergieBlock®
Zuhause Strom und Wärme erzeugen

Wir starten unser eigenes Energiezeitalter.
Mit unserem EnergieBlock® KOMPAKT.

Mit dem Erdgas-Mini-Kraftwerken von EnergieBlock erzeugen Sie Strom und Wärme in Wohngebäuden. Direkt, kosteneffizient, umweltschonend. Informieren Sie sich über die Möglichkeiten von EnergieBlock für Wohngebäude.
Stadtwerke Elmshorn | Tel. 04121-645-0 | www.energieblock.de

EnergieBlock® KOMPAKT
die Lösung für Wohngebäude. Spart
bares Geld und macht Sie unabhängig.

delt es sich um eine noch junge Technologie, die gerade die Markteinführung hinter sich hat. Erst mit zunehmendem Absatz, wird der Preis sinken“, informiert Mathias Wiontzek. „Wir suchen umweltorientierte Vorreiter, die mit uns zusammen diese Anlagen bauen wollen.“

Das Projekt „EnergieBlock“ ist für die Stadtwerke Elmshorn eine logische Weiterführung ihres Contracting-Angebots. Dabei können Hausbesitzer und Gewerbebetreiber ihre alte Heizung gegen eine neue, moderne Anlage tauschen, die sie von den Stadtwerken leasen. Um die 60 Contracting-Anlagen haben die Stadtwerke in ihrem Versorgungs- und Vertriebsgebiet bereits reali-



Kleine Gärtnerstraße 18
25355 Barmstedt
Telefon (04123) 9050-0
Telefax (04123) 9050-20

Ramskamp 66
25337 Elmshorn
Telefon (04121) 6 44-0
Telefax (04121) 6 44 -100

www.KremerGlismann.de

Halle 2, Stand 2.20b



Wir bieten eine große Produktauswahl.

Handwerk hat goldenen Boden. Ein Bodenbelag ist das wichtigste Interieur für den Wohn- und Objektbereich.

In unserer breiten Produktpalette finden Sie garantiert den richtigen

Fragen Sie die Xperten: Stilvolle Holzfußböden

Bodenbelag. Egal ob Parkett, Laminat oder Linoleum: unsere Xperten stehen Ihnen mit Ideen und Vorschlägen fachkundig zur Seite.

Mit Produktauswahl für den Wohn-, Gewerbe- und Objektbau bieten wir Möglichkeiten für fast jeden Einsatzbereich.

Das Angebot umfasst Bodenbeläge führender Hersteller. Zum Beispiel Meister, Kährs und Osmo.

siert. „Die Anlagen stehen in Betrieben, Kindergärten, Wohn- und Geschäftshäusern, in Elmshorn, Bokholt-Hanredder, Uetersen und Barmstedt“, so Mathias Wiontzek. „Auch für unser EnergieBlock-Projekt können sich Interessierte aus unserem gesamten Vertriebsgebiet melden.“

Warum die Stadtwerke nicht nur auf erneuerbare Energien setzen? „Die Kraft-Wärme-Kopplung gehört zu einer nachhaltigen und umweltschonenden Energieversorgung“, erklärt Mathias Wiontzek. Erneuerbare Energien fluktuieren, das heißt, ihre Gewinnung ist von äußeren Einflüssen abhängig: Wie stark weht der Wind? Wie lange scheint die Sonne? Bei der Kraft-Wärme-Kopplung lässt sich die Energieerzeugung regeln und steuern. Außerdem produzieren Mini-KWKs Energie dezentral, also genau dort, wo sie auch gebraucht und ver-

braucht wird. Wenn Sie wissen möchten, wie sie Ihr Haus auf zukunftsweisende Energiegewinnung mit erneuerbare Energien umstellen, sollten Sie den Stadtwerken unbedingt einen Besuch abstatten.

Kurzinformation

So funktioniert der EnergieBlock

Das Herz des EnergieBlocks ist ein Stirlingmotor, der einen Generator antreibt und dabei Strom produziert. Die Wärme, die der Motor dabei erzeugt, wird ausgekoppelt und über Wärmetauscher für die Warmwasserbereitung und Heizung genutzt.

Der Stirlingmotor ist im Gegensatz zum Ottomotor kein Verbrennungsmotor. Indem er ein eingeschlossenes Edelgas ständig aufheizt und abkühlt, wandelt er Wärmeenergie in mechanische Energie um.

Wärme kann gespeichert werden, Strom nicht – deshalb wird der selbst erzeugte Strom, der nicht gleich im Haus verbraucht wird, in das öffentliche Stromnetz eingespeist und vom Energieversorger mit dem ortsüblichen Satz vergütet.



Service und Technik für Haus und Hof.



Thomas Hellfeuer-Fick
SANITÄR · HEIZUNG · KLIMA · SOLAR
Schusterring 15a (Gewerbegebiet)
25355 Barmstedt
Telefon (0 41 23) 60 34
Telefax (0 41 23) 60 35
www.hellfeuer-fick.de
info@hellfeuer-fick.de

Halle 2, Stand 2.24b



Sie suchen ein Bad zum Wohlfühlen oder interessieren sich für moderne Heizsysteme und Energiekonzepte? In Sachen Haustechnik, Installationen und Badbau gibt es fast nichts, was wir mit unserem Team nicht möglich machen können. Seit nunmehr 15 Jahren reali-

Ihr Partner für ein schönes Zuhause

sieren wir mit fachlich hoch qualifizierten Mitarbeitern, die ausnahmslos alle die hohe Handwerkskunst beherrschen. Ob Traumbad, neue Heizung z. B. den neuen stromerzeugenden Kombi-Gasbrennwertkessel von Viessmann, Wärmepumpen, effektive Solaranlagen oder zeitgemäße Haustechnikkomponenten – überall dort, wo moderne und innovative Haustechnik gewünscht ist, finden Sie uns, unsere Fachleute inklusive kompetenter und umfassender Beratung.



Der Keil 4
25348 Glückstadt
Telefon (0 41 24) 20 89
Telefax (0 41 24) 22 50
www.tischlerei-richter.de
kontakt@tischlerei-richter.de

Halle 1, Stand 1.1



Seit über 40 Jahren fertigen wir für unsere Kunden Fenster und Türen ebenso wie Innenausbauten, Möbel oder Wintergärten. Zusätzlich haben wir uns auf den Bereich der Althausanierung spezialisiert und damit der

Qualität aus Meisterhand

Fertigung von Türen und Fenstern nach historischen Vorbildern.

Mit einem erfahrenen Team von Mitarbeitern arbeiten wir, um Ihre Wünsche und Anforderungen kompetent und in herausragender Qualität erfüllen zu können. Denn als handwerklich geprägte Tischlerei haben wir den Anspruch, unseren Kunden wertbeständige und ausgereifte Produkte zu liefern, an denen sie dauerhaft ihre Freude haben.

Einbaumöbel in Meisterqualität

Bei der Tischlerei Richter sind Sie in den besten Händen, wenn es um individuellen Möbelbau geht. Mit pfiffigen Entwürfen und Problemlösungen bleibt nichts dem Zufall überlassen. Die Ausführung der Arbeiten liegt in den Händen von echten Fachleuten, die ihr Handwerk verstehen. Der Vorteil für den Kunden liegt auf der Hand: Mit viel Liebe zum Detail werden selbst ungenutzte Ecken und Schrägen zu Stauraumwundern durch Einbauschränke, die nicht nur praktisch sind, sondern darüber hinaus auch gut aussehen.



Bei der Gestaltung der Fronten haben Sie als Kunde die unbegrenzte Auswahl. Ob Echtholz- oder Dekoroberflächen, edler Stahl oder glänzender Möbellack – es gibt nichts, was das Team der Fachleute bei Tischlerei Richter nicht realisieren kann. Auch die Innenaufteilung der Einbaumöbel lässt keine Wünsche mehr offen. Mit Schubladen auf Präzisionsauszügen, Kleiderstangen-



Wohnräume aus Meisterhand (Fotos: Tischlerei Richter).

liftern, Beleuchtungssystemen und vielen weiteren Detaillösungen überzeugen die maßgefertigten Möbel des Glückstädter Traditionsunternehmens. In dem inhabergeführten Betrieb werden Kundenwünsche kompromisslos umgesetzt wie in den guten alten Zeiten, als der Tischler noch die Möbel herstellte. Dadurch erhalten Sie Möbel in einer

ausgezeichneten Qualität, an denen Sie jahrzehntelang Ihre Freude haben werden. Der Meisterbetrieb setzt bei der Möbelproduktion, bei der Herstellung und Montage von Fenstern und Türen und allen anfallenden Tischlerarbeiten auf höchste Qualität und ist dabei häufig preiswerter als man denkt. Tischlerei Richter – das bedeutet Tischlerarbeit aus Meisterhand. Lassen Sie sich auf der Rund ums Haus von dieser Meisterqualität überzeugen.

ReWe Dämmtechnik UG



Heidenkampsweg 32
20097 Hamburg
Telefon (040) 74 20 18 18
Telefax (03222) 690 77 29
www.Rewe-Hamburg.de
Rewe-Hamburg@live.de

Halle 2, Stand 2.14a



Bei uns steht der Kunde an erster Stelle.

ReWe Dämmtechnik UG ist seit Jahren in Hamburg, Schleswig-Holstein und Niedersachsen tätig.

Wir haben uns auf dem Gebiet der nachträglichen Wärmedämmung und Sanierung von Gebäuden spe-

Wärmedämmung im Einblasverfahren

zialisiert. Unser Tätigkeitsschwerpunkt ist die Einblaswärmedämmung sowie die Fassadendämmung.

Ob Dachschrägen, Kehlbalke, Flachdächer, Hohldecken, Drempe oder Hohlwände. Senken Sie Ihre Heizkosten mit einer guten Dämmung. Gern beraten wir Sie zu allen Fragen rund um das Einblasverfahren – die bessere Lösung für eine dauerhafte Wärmedämmung.

wir-dienstleister.de: Unternehmer-Vielfalt vor Ort

Seit gut 5 Jahren ist das Netzwerk wir-dienstleister.de bereits erfolgreich in Schleswig-Holstein und Hamburgs Norden unterwegs und vernetzt Unternehmen verschiedenster Branchen. „wir-dienstleister.de“ ist der Zusammenschluss von zur Zeit mehr als 50 kompetenten und leistungsorientierten Unternehmen. In dem Netzwerk tauschen sich die Unternehmer aus, nutzen gemeinsam Kontakte, Kooperationen sowie Synergien. Auch das gemeinsame Marketing wie der gemeinsame Messeauftritt von vier Betrieben von wir-dienstleister.de auf der Messe in Elmshorn profitiert hiervon.

Von Beginn an dabei im Netzwerk und als Aussteller auf der „Rund ums Haus“ ist die Firma innenelemente hörnke mit ihren speziellen Angeboten rund um die individuelle Raumgestaltung. So entstehen ganzheitliche Raumkonzepte oder auch individuelle passgenaue Tischlerlösungen. Die Placke Immobilien GmbH & Co ist der zweite Aussteller am Stand und vermittelt nicht nur Immobilien, sondern ist beispielsweise auch in Fragen zur Finanzierung oder bei der Erstellung von Wertgutachten



Synergien nutzen – davon profitieren auch die Kunden (Foto: wir-dienstleister.de).

für Immobilien der richtige Ansprechpartner. Als dritter Aussteller präsentiert sich die Firma Jörg Lange Boden-design und macht aus Fußböden wahre Träume. Verschiedene Materialien bieten individuelle Möglichkeiten der Bodenbeschichtung und so entstehen wahre Kunstwerke. LED Freyberg ist der vierte im Bunde und kennt die positive Wirkung von Licht und setzt diese geschickt und wirkungsvoll in allen Räumen des Hauses oder auch außerhalb ein. Er ist ein Fachmann auch auf anderen Gebieten, wo elektrische Lösungen gefragt sind. Besuchen Sie die vier Anbieter am Stand 2.16 in Halle 2.

Kinder haben viel Spaß auf der „Rund ums Haus“

Auf der „Rund ums Haus“ 2013 gibt es viel zu sehen und zu erfahren. Da ist es verständlich, dass Sie sich bei den Ausstellern näher informieren möchten. Damit Ihr



Messebesuch auch für Ihre Kleinsten zu einem Erlebnis wird, bietet die Volksbank Elmshorn für Familien eine kostenlose Kinderbetreuung auf der Messe an. Während die Eltern zu den Aussteller-Ständen gehen, können Ihre Kinder spielen, malen, sich schminken lassen und vieles mehr.

Unser Betreuerteam kümmert sich in dieser Zeit um Ihre Kinder. Übrigens, im Anschluss ist ein Besuch des Messecafés in Halle 2 ein schöner Abschluss für den gemeinsamen Familienbesuch. Lassen Sie die „Rund ums Haus“ zum Familienereignis werden und bringen Sie Ihre Kinder mit.

Foto: BeTa-Artworks, Fotolia



Ramskamp 63
25337 Elmshorn
Telefon (0 41 21) 7 20 25
Telefax (0 41 21) 7 77 78
www.h-biernatzki.de

Die Firma Biernatzki ist ein Traditionsbetrieb, der sich seit 30 Jahren mit der Herstellung und Montage von technischen Bauelementen beschäftigt.

Unser Programm: Fenster – Haustüren – Wintergärten – Überdachungen – Sonnenschutz – Markisen – Beschattungen – Tore – Rollläden – RUF Holzbrikett.

Unsere Ausstellung: auf einer Fläche von ca. 640 qm.

Halle 1, Stand 1.27



Hausvertrieb Hamburg Ltd.

Ulzburger Straße 523
22844 Norderstedt
Telefon (040) 53 27 28 62
Telefax (040) 84 60 20 05
f.poort@yahoo.de

Wir vertreiben die Häuser von HeinzvonHeiden Massivhäuser, einem der erfolgreichsten Unternehmen Deutschlands, das sich auf den Bau von massiven Einfamilien-, Doppel- und Reihenhäusern spezialisiert hat. Lassen Sie sich bei uns beraten und finden Sie Ihr individuelles Traumhaus.

Halle 2, Stand 2.4



Großendorfer Heide 2
25355 Barmstedt
Telefon (0 41 23) 73 91
Telefax (0 41 23) 92 83 25
Zimmerereibraeuss@aol.com

elektroValler

Bergstraße 8
25364 Bokel
Telefon (0 41 27) 929 777
Telefax (0 41 27) 929 778
valler@elektro-valler.de

Halle 2, Stand 2.12



Komplette Dachsanierung mit PV-Anlage

Sie wollen Ihr Gebäude energetisch sanieren und wertvolle Energie einsparen? Wir sind die richtigen Ansprechpartner für dieses Thema. Zwei Fachbetriebe, die seit 10 Jahren zusammen arbeiten und Sie fachgerecht beraten.

Sie planen Ihr Dach zu erneuern?

Erfahren Sie an unserem Stand mehr über energetisch sanierte Dächer und den Aufbau von Photovoltaikanlagen.

Bei uns erhalten Sie alles aus einer Hand von der Gebäudeenergieberatung bis zur Ausführung.

DACHDECKEREI
THEO ALBERS GMBH 

Rostock-Koppel 3
25365 Klein Offenseth-Sparrieshoop
Telefon (0 41 21) 48 27 54
Telefax (0 41 21) 48 23 10
www.TheoAlbers.de
info@theoalbers.de



Halle 1, Stand 1.24



Die Theo Albers GmbH (gegr. 1959) sorgt mit ihrer Arbeit für wind- und wetterfeste Gebäude im Kreis Pinneberg und in Hamburg.

Zu unserem Aufgabengebiet gehören das Eindecken, Abdichten und Isolieren von Dach-, Wand- und Bodenflächen. Ebenso führen wir das Verkleiden von Außenwänden

Für wind- und wetterfeste Gebäude

und den Aufbau von begrünten Dächern aus. Weitere Schwerpunkte unseres Angebotes sind das energetische Bauen mit Wärmedämmung und die Installation von Dachfenstern und Solaranlagen. Dazu gehört auch die Klempnerei sowie Metallarbeiten an Dach und Fassade. Seit August 2006 ist die Dachdeckerei Theo Albers GmbH ein zertifizierter 5 Sterne Meisterbetrieb. Besuchen Sie unseren Messtand und lassen Sie sich unverbindlich beraten.



Neuenkampsweg 4
25337 Kölln-Reisiek
Telefon (0 41 21) 27 89 90
Telefax (0 41 21) 27 89 89
www.energieberater-sh.de
mg@energieberater-sh.de

Halle 2, Stand 2.8



Den Geldbeutel schonen und das Klima verbessern – wo kann man Energie sparen?

Es gibt viele Möglichkeiten, wie Sie den Energieverbrauch Ihres Hauses optimieren können. Der Immobilien EnergieCheck bringt die energetischen Schwachstellen Ihres Hauses ans Tageslicht. So erhalten Sie

Sinnvoll Energie sparen mit wenig Aufwand

schnell Klarheit, wo wertvolle Energie aus Ihrem Haus entweicht. Auch bei Neubauten helfen wir Ihnen bereits in der Planungsphase und stehen mit wertvollen Tipps zur Seite. Ob BlowerDoor, Thermografie, Energieberatung oder Energieausweis – wir geben Ihnen einen Überblick, was zu tun ist. **Lassen Sie sich durch uns beraten, wie Sie sinnvoll Energie einsparen und welche Fördermittel Sie nutzen können. Jetzt günstige Zinsen sichern.**

STADTWERKE ELMSHORN

Aus Liebe zur Region

Westerstraße 50 – 54
25336 Elmshorn
Telefon (04121) 645-0
Telefax (04121) 61413
www.stadtwerke-elmshorn.de
info@stadtwerke-elmshorn.de

Halle 2, Stand 2.30



Mit einem cleveren System Energie sparen

Energie ist ein wertvolles Gut geworden – aber auch eines, bei dem sich viel Geld sparen lässt. Lassen Sie sich jetzt beraten!

Mit unserem umfangreichen Programm für Privat- und Gewerbe-

Erzeugen Sie Strom und Wärme zuhause

kunden sind wir gerne für Sie da: von der Beratung bis zur Umsetzung.

Wir bieten Ihnen mit dem Energie-BlockSystem die immer optimal passende Lösung für die Nutzung modernster Kraft-Wärme-Kopplungs-Technologien in Ihrer Immobilie.

Kommen Sie zu unserem Messestand und erfahren Sie mehr!

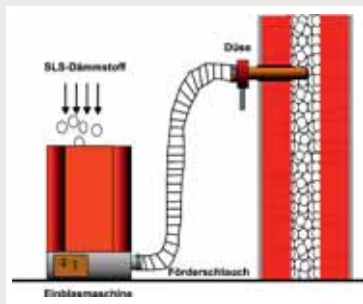
BAQU

Gesellschaft für
Energiesysteme mbH



Gerlindweg 10
22559 Hamburg
Telefon (040) 81 37 54
Telefax (040) 81 37 53
www.baqu-energiesysteme.de

Halle 1, Stand 1.19



Die Firma Baqu GmbH hat sich auf die Füllung zweischaliger Mauerwerke mit dem mineralischen Kerndämmstoff SLS20F spezialisiert. Die Methode wird als „KERN-DÄMMUNG“ bezeichnet. Das in Hamburg in Lizenz von Baqu endprodu-

Der Spezialist für Kerndämmung

zierte Dämmmaterial erreicht Kunden in ganz Norddeutschland. Mit einer achtjährigen Anwendungserfahrung hat sich das Unternehmen zu einem Spezialisten auf dem Gebiet der Kerndämmung entwickelt. Zahlreiche Referenzen sprechen für die Kerndämmung mit SLS20F. Der rein mineralische Dämmstoff aus Altglas ist unbrennbar und unverrottbar. Die Energieersparnis bewegt sich, je nach Luftschichtweite, zwischen 20 und 40 %.

Heinrich Lienau

FLIESEN • NATURSTEIN

Heinrich Lienau, Fliesen · Naturstein
Daimlerstraße 11
25337 Elmshorn
Telefon (0 41 21) 79 08-0
Telefax (0 41 21) 79 08-45
www.luechau.de
fliesen@luechau.de

Halle 2, Stand 2.9



Die neue Fliesen-Kompetenz in Elmshorn

Nach einem umfangreichen Umbau bietet Heinrich Lienau im Hause des Lüchau Bauzentrums Elmshorn alles rund um das Thema Fliesen. Auf der neuen 600m² großen Ausstellungsfläche zeigen Ihnen die kompetenten Fachberater verschiedene Anwendungsbeispiele von Fliesen, Naturstein und Mo-

Ausstellung, Beratung, Verlegung

saik. Im Fliesenabholmarkt sind über 100 Fliesen direkt zum Mitnehmen vorrätig. Zusätzlich bietet Heinrich Lienau Fliesen einen Verlegeservice. Eine breite Auswahl und fachkundige Beratung zur Fliesenverlegung in Bad, Küche, Wohnraum, Terrasse und Balkon gibt es dazu auf über 1000 Bildern von bereits ausgeführten Verlegearbeiten.

Schausonntage von 13 – 17 Uhr



Foto: Stadt Elmshorn

Auf der Hamburger Straße ist das Parken stadteinwärts auf der rechten Spur erlaubt

Wer mit dem Auto zur „Rund ums Haus“ 2013 möchte, braucht sich um einen Parkplatz keine Sorgen zu machen. Damit Ihr Messebesuch so angenehm wie möglich wird, wurde

für die beiden Messetage die rechte Spur der Hamburger Straße stadteinwärts in Höhe des Messegeländes zum Parken freigegeben. Auch in diesem Jahr ist wieder ein zusätzlicher

Extraparkbereich – außerhalb des Messegeländes – für die Aussteller eingerichtet, so dass Ihnen als Messebesucher alle Parkflächen auf dem Sportlife-Gelände zur Verfügung stehen. Für weite-

ren Parkraum sorgt zusätzlich eine Erweiterung der Besucherparkplätze im Bereich des Hochseilgartens, der direkt an die Sportlife-Parkplätze grenzt. Dennoch möchten wir an dieser Stelle darauf hinweisen, dass es im Zuge der Besucherströme zur „Rund ums Haus“ zu zeitweiligen Engpässen auf dem Parkplatzgelände kommen kann. Bitte haben Sie hierfür Verständnis. Unsere Parkanweiser sind während der Messe im Einsatz, damit jeder Gast möglichst schnell einen Parkplatz findet. Wir wünschen Ihnen schon jetzt viel Spaß.



Bernhard-Remmers-Str. 13
49624 Lönninge
Telefon (05432) 83-0
Telefax (05432) 3985
www.remmers.de

Das Komplettprogramm für Bautenschutz & -instandsetzung.

- Bauwerksabdichtung innen & außen
- Fassadenschutz
Reinigung, Imprägnierung und Beschichtung
- Bodenbeschichtungen
- Energetische Gebäudesanierung

Halle 1, Stand 1.13



Langelohe 65a
25337 Elmshorn
Telefon (04121) 579 17 15
Telefax (04121) 579 17 16
www.ofenforum-elmshorn.de

Genießen Sie es, an einem wohligh warmen Kaminfeuer zu sitzen? Möchten Sie sich Ihr eigenes Stück Unabhängigkeit in Ihr Zuhause holen? Legen Sie Wert auf kompetente Beratung und umfassenden Service? Dann sind Sie bei uns genau richtig. Im Ofenforum Elmshorn finden Sie sicher den Ofen, der zu Ihnen passt.

Außenfläche



Spanngrund 2 - 4
25746 Heide
Telefon (0481) 674 75
Telefon (040) 3990 77 00
www.adams-bautenschutz.de

Fachbetrieb für Bauwerksabdichtung & Dämmtechnik

Nasse Keller? Feuchte Wände? Als kompetenter und qualifizierter Fachbetrieb haben wir für Sie die passende Lösung.

Analyse, Beratung und Ortstermin sind kostenlos! Wir helfen Ihnen dauerhaft dabei, Ihre Heizkosten zu dämmen!

Halle 1, Stand 1.6

Ein engagiertes Team für Ihren gesunden Schlaf

Wer den gesunden Schlaf sucht, findet auf dem Messestand des Bettenlandes Halstenbek eine Menge Möglichkeiten. Das Unternehmen aus der Halstenbeker Wohnmeile hat sich in Sachen gesundes Schlafen seit über einem Jahrzehnt nachhaltig etabliert.

„Der Fachmarkt legt den Schwerpunkt auf das Thema rund um den gesunden und erholsamen Schlaf im Großraum Hamburg“, erläutert Geschäftsführer Klaus Nielsen die Positionierung des Unternehmens. Auf über 1.300 m² erleben Kunden und Besucher, die nach Marken-Betten, Matratzen, Wasserbetten, Boxspringbetten und Bettwaren suchen, alles, was man sich zum Ausruhen wünscht. Dass gute Beratung heute noch selbstverständlich sein kann, zeigt das rund sechsköpfige Team vom Bettenland. Neben einer Riesenauswahl ist Kompetenz hier selbstverständlich, wie es auch die individuelle Schlafberatung beweist. Die persönlichen Bedürfnisse und Gewohnheiten werden genau auf Matratze, Lattenrost etc. abgestimmt. Das Resultat kann sich sehen lassen: ein individuell abgestimmtes und somit gesundes Schlafer-



Auswahl und Service sind beim Bettenland oberste Prämissen (Fotos: Bettenland/hfv).




lebnis und kein Bett von der Stange. „Fragen ohne Antworten gibt es für die Fachleute des Bettenlandes Halstenbek nicht“, so Klaus Nielsen. Ein besonderer Service des Bettenlandes ist die Hausberatung vor Ort. Ein Wasserbettenservice, der Liefer- und Montageservice oder auch der Hol- und Bring-Service in die nähere Umgebung setzen in Sachen Einkaufserlebnis Maßstäbe.

 **Bauart:Schade**
Ihr Fachhandel für NaturBaustoffe

Gewerbestraße 9, 25358 Horst
Telefon (04126) 391 10
www.bauart-schade.de

 **Zimmerei Fritze**

Sandkamp 2, 25368 Kiebitzreihe
Telefon (04121) 501 08
www.zimmerei-fritze.de

 **Gebr. Schmidt GmbH**

Buchenweg 32, 25368 Kiebitzreihe
Telefon (04121) 90 65 65
www.gebr-schmidt.com

Die Firma **Bauart:Schade** aus Horst, die **Zimmerei Fritze** und das Bauunternehmen **Gebr. Schmidt** aus Kie-



bitzreihe bieten ihren Kunden eine enge und vernetzte Zusammenarbeit für komplette Bauleistungen „aus einer Hand“ an.

Die Firma **Bauart:Schade** als Naturbaustoffhandel mit 25jähriger Erfahrung berät die Interessenten umfassend über die Einsatzmöglichkeiten und Vorteile von natürlichen Baumaterialien und sorgt für die Lieferung der Produkte und ggf. für die Koordination der einzelnen Gewerke.

Die **Zimmerei Fritze** führt Holzarbeiten, Dämmarbeiten, Dachsanierungen und den Einbau von Holzfußböden sowie Fenstern und Türen aus und ist durch die langjährige enge Zusammenarbeit mit Bauart:Schade mit allen

Komplett aus einer Hand:

Qualitatives und gesundes Bauen und Wohnen

Details hochwertiger und ökologisch ausgerichteter Ausführungen vertraut.

Die Firma **Gebr. Schmidt** hat sich über das bisherige Betätigungsfeld als Bauunternehmung hinaus dem Thema Lehmbau intensiv angenommen und ist als lizenzierter Lehmbau-Handwerkspartner des Herstellers Claytec schwerpunktmäßig für die Lehmverarbeitung zuständig. Besonders nachgefragt ist hierbei die Ausführung von Innendämmungen in Verbindung mit Holzweichfaserplatten.

Die Resonanz der Kunden zeigt, dass dieses serviceorientierte Bauausführungskonzept mit eng vernetzten Partnern eine neue zukunftsweisende Qualität bietet.

Vier Zentimeter können schon von Entscheidung sein – Einblasdämmung mit mineralischem Kerndämmstoff

Was tun, wenn man seine Fassade dämmen möchte, aber nicht gleich eine Maßnahme beginnen möchte, die Fassade und Haus gravierend verändert? Eine Alternative kann in solchen Fällen oft eine sogenannte Kerndämmung sein. Mit mehr als 8 Jahren anwendungstechnischer Er-

Voraussetzung für die Nutzung der großen Vorteile einer Einblas- oder Kerndämmung ist das Vorhandensein einer Luftschicht von mindestens 4 cm. In der Regel weisen geeignete Altbauten Luftschichten zwischen 5 und 8 cm auf. Klarheit darüber, ob ein Gebäude für eine

Mauerwerke mit dem hochwertigen Kerndämmstoff. SLS 20F ist durch seine mineralische Struktur, eine absolute Unbrennbarkeit und ein sehr geringes Gewicht ausgezeichnet. Gegenüber Kunststoffprodukten bietet das Produkt damit eindeutige bauphysikalische und technische Vorteile. Eine nur 6 cm starke Dämmschicht aus SLS 20F verringert die Wärmeverluste durch eine Wand um mehr als 70 Prozent. Zusätzlich erfolgt eine Dämpfung der Schallübertragung. Das Unternehmen stellt auf der Messe „Rund ums Haus“ das Produkt SLS 20F am Stand 1.19 vor.



Kerndämmung einmal vor Ort und live (Bild unten) auf der Messe präsentiert (Fotos: baqu/hfv).

fahrung hat sich auf diesem Gebiet die Firma Baqu Gesellschaft für Energiesysteme mbH zu einem Spezialisten auf dem Gebiet der Einblasdämmung mit dem mineralischen Kerndämmstoff SLS 20F entwickelt. Seit 2005 wird in Hamburg-Schnelsen auf 1.100 m² Produktions- und Lagerfläche der aus Altglas hergestellte Kerndämmstoff SLS 20F in Lizenz produziert.

Kerndämmung geeignet ist, bringt eine gründliche Voruntersuchung des Gebäudes. Der gesamte Service, von der Voruntersuchung des Gebäudes durch erfahrene Techniker und Ingenieure, bis zur Ausführung der Einblasarbeiten, wird ausschließlich durch das Unternehmen selbst geleistet. Das gewährleistet eine optimale Beratung des Kunden und eine optimale Füllung zweischaliger



Holstenstraße 6a
25335 Elmshorn
Telefon (04121) 26 87 72
info@gardinen-studio.net
www.gardinen-studio.net

Das Gardinenfachgeschäft in der Innenstadt. Wir legen Wert auf individuelle Fenstergestaltung. Eine große Auswahl an Dekorationsstoffen, Sicht- und Sonnenschutzanlagen sowie elegante Stilgarnituren und Schienensysteme bieten eine Vielzahl von Lösungen für alle Wohnbereiche.
Wir beraten Sie gern.

Halle 1, Stand 1.17



H+S
Berufsbekleidung
Inh. Sören Henze

Berliner Straße 22
25336 Elmshorn
Telefon (04121) 475 29 80
Telefax (04121) 491 61 92
www.berufsbekleidung-elmshorn.de

Alle Berufe + Arbeitsschutz
Bedruckung + Bestickung
Gewerbe, Vereine + Privat

Große Auswahl + persönlicher Service auf 250 m².
· Zunft und Handwerk · Gastronomie und Service
· Medizin und Pflege · Corporate Business Wear
· Regen-, Sicherheits- und Freizeitkleidung

Halle 1, Stand 1.2

Entspannen, schlafen und sich herrlich wohlfühlen – Wolfsteller bietet das passende Möbelangebot

Das Möbelhaus Wolfsteller ist ein familiengeführtes Unternehmen mit über 150 Jahren Erfahrung. Von dieser langjährigen Erfahrung profitieren die Kunden des Möbelhauses, denn Service, Qualität und Kundenzufriedenheit werden bei dem inhabergeführten Einrichtungshaus groß geschrieben. So verwundert es nicht, dass das Firmen-Motto knapp und praxisorientiert formuliert ist: „Wir kümmern uns“. Hinter diesem kurzen Leitsatz steht allerdings ein perfekt aufeinander abgestimmtes Team, Kundennähe, viel Fachwissen und ein Optimum an Service- und Produktqualität. Die Möbel werden vom eigenen geschulten Fachpersonal geliefert und aufgebaut.

Ein großer Schwerpunkt wird auf die Ausstellungen der Möbelhäuser ge-

legt. Im Wolfsteller-Haupthaus im Herzen von Wilster zeigt das Möbelhaus unter anderem eine große Auswahl wunderschöner Küchen der verschiedensten Stilrichtungen. Darüber hinaus bietet die Firma Wolfsteller 3D Planung am Computer sowie alles, was zu schönem Wohnen, Schlafen und Speisen dazu gehört. In Elmshorn präsentiert das Möbelhaus in den gemeinsamen Verkaufsräumen von „Wolfsteller & Wulff“ an der Bahn Nr. 1 gleich gegenüber der bekannten Elmshorner Badewanne Stressless-Möbel, Lattoflex Bettsysteme sowie Boxspringbetten und ansprechende Wohnaccessoires. Die Filiale „Wolfsteller's Shop in Itzehoe bietet viele schöne Shop-Artikel zum Thema Wohnen für die Kunden.

Auf die „Rund ums Haus“ 2013

Messe in Elmshorn freut sich das Wolfsteller-Team besonders und hat sich bereits gut vorbereitet. Mit einer abwechslungsreichen Auswahl an Stressless Möbeln laden sie die Messe-Besucher zum Probesitzen und Wohlfühlen ein. Außer den Werbemodellen bietet Wolfsteller während der Messe einen Messerabatt auf alle weiteren Stressless Artikel an. Erleben Sie entspanntes Wohnen am Wolfsteller-Messestand im Sportlife Hotel.



Fotos: Stressless/Wolfsteller

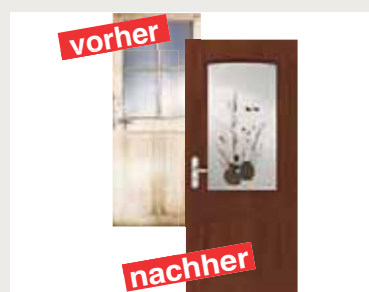


Pretty Türen Horst Wolf Türen, Treppen und Küchenrenovierung

Segeberger Chaussee 140
22851 Norderstedt
Telefon (040) 672 19 56

Kostenlose Beratung vor Ort

Halle 2, Stand 2.26



Mit Pretty werden Ihre Türen wieder neu

Der Pretty Türen Fachbetrieb Horst Wolf aus Norderstedt präsentiert sein umfangreiches Programm an renovierten Türen, Treppen und Küchen auf der Messe in Elmshorn. Schwerpunkt des Renovierungsfachbetriebes ist die Türenrenovierung.

Pretty „das Original“ schnell + sauber renoviert

rung. Hier hat sich das Pretty Türen Verfahren seit über 45 Jahren bewährt. Türen werden morgens beim Kunden abgeholt und am gleichen Tag wieder ausgeliefert. Die Rahmen werden vor Ort renoviert, ohne dass diese rausgerissen werden müssen. Unnötiger Schmutz und Zusatzarbeiten entfallen. Auch die Treppenrenovierung bietet viele Möglichkeiten. Von der Laminat-Treppe bis hin zu Massivholz reicht das Angebot.



Fotos: Ofenforum Elmsborn

Diese fünf Herren heizen Ihnen mächtig ein

partner des Ofenforums. Diese Öfen zeichnen sich durch eine besonders hohe qualitative Verarbeitung aus und erfüllen die erfordernten Emissionsgrenzwerte der Schornsteinfeger. Somit sind die Geräte für einen zukünftigen, langen und problemlosen Betrieb bestens geeignet. HETA bietet Qualitätsware, die sich bezahlt

macht, denn jeder Ofen wird auf Bestellung produziert und ist keine Massenware.

Wenn es draußen kalt ist, weiß man die Vorteile zu schätzen, die ein Kamin- bzw. Ofenfeuer bietet. Die wohlrig warme Atmosphäre und das beruhigende Flackern des Feuers hinter der schützenden Glasscheibe bescheren einem besondere Momente. „Live und in Flamme“ können sich interessierte Messebesucher in diesem Jahr von 3 Varianten der hochwertigen und in jahrelanger Praxis erprobten Öfen der dänischen Firma HETA überzeugen. Die dänische Traditionsfirma ist der Haupthandels-



Auch andere Fragen zu Feuerstätten und Schornsteinen beantworten die Fachleute des Kaminofengeschäftes gern. Dort werden alle Fragen der Feuerungstechnik und des Brandschutzes bestens beantwortet und auch mit den neuesten Ofentrends kennen sich die Herren der schwarzen

Zunft aus. Besuchen Sie während der „Rund ums Haus“ 2013 das Ausstellungsfahrzeug des Ofenforums Elmsborn auf dem Außengelände.

Möbelhaus
wolfsteller
Wilster · Itzehoe · Elmshorn

Möbelhaus Wolfsteller

Burger Straße 3, 25554 Wilster
Telefon (04823) 94 98-0
Telefax (04823) 94 98-49
www.wolfsteller.de
info@wolfsteller.de

Wolfsteller & Wulff

An der Bahn 1, 25336 Elmshorn
Telefon (04121) 89 82 92-0



THE INNOVATORS OF COMFORT™

Halle 2, Stand 2.23



Stressless-Möbel und mehr gibt es beim Möbelhaus Wolfsteller auf der Messe.

Seit über 150 Jahren befindet sich das Möbelhaus Wolfsteller mit Stammsitz in Wilster im Familienbesitz. Auch heute wird das Einrichtungshaus noch inhabergeführt und hat weitere Standorte in Itzehoe und Elmshorn. Auf der Rund



Stressless-Möbel aus Norwegen:

Attraktive Messerabatte auf der Rund ums Haus

ums Haus 2013 präsentiert das Wolfsteller-Team eine große Auswahl an Stressless Bequemesseln und Garnituren. Erleben Sie, wie herrlich entspannt Wohnen mit Möbeln aus Norwegen heute sein kann. Sichern Sie sich unseren speziellen Messerabatt!

Das Möbelhaus Wolfsteller bietet in seiner großen Ausstellung in Wilster das komplette Möbelsortiment einschließlich Küchen. In der Elmsborner Filiale finden Sie die neuesten Möbel von Stressless, Bettsysteme von Lattoflex, sowie Boxspringbetten und Wohnaccessoires. In unserer Itzehoer Filiale bieten wir Ihnen hübsche Wohnaccessoires.

Jeder definiert Immobilienbesitz auf seine Weise

Lebensqualität und Individualität im eigenen Haus, Wertbeständigkeit und Sicherheit für Kapitalanleger oder das Geschäftsfundament für Gewerbetreibende sind gute Gründe zum Erwerb einer Immobilie. „Mit der Gründung der Immobilienvermittlungsgesellschaft der Volksbank Elmshorn mbH im Jahre 1993 haben wir uns das Erreichen dieses Zieles zur Aufgabe gemacht und möchten unseren Kunden beim Verwirklichen dieses Traumes unterstützen. Im Laufe der Jahre haben wir uns als regionales, unabhängiges Maklerunternehmen etabliert. Unsere Geschäftspolitik basiert auf Seriosität und Zuverlässigkeit“, so der Immobilienmakler Dennis Borchert, der die Geschäfte der Immobilienabteilung leitet.

Ein zuverlässiger Immobilienpartner

Die Immobilienvermittlungsgesellschaft der Volksbank Elmshorn betreut die Kunden in der Region und blickt dabei innovativ über den Horizont hinaus. Vom Hauptfirmensitz in Elmshorn und der Niederlassung in Norderstedt ist die Immobilienvermittlungsgesellschaft überwiegend in den Kreisen Pinneberg, Segeberg, Steinburg sowie im Großraum Hamburg tätig. Das Team besteht aus 5 motivierten und bestens ausgebildeten Mitarbeitern, die

sich rund um die Wünsche und Bedürfnisse der Kunden kümmern. „Ab August diesen Jahres geben wir auch wieder Erfahrungen weiter und ermöglichen damit einem Auszubildenden die Berufsausbildung bei uns im Hause“, fügt die Immobilienberaterin Franziska Hantuschke nicht ganz ohne Stolz an.



Ob Eigentumswohnung oder Eigenheim, die Immobilienfachleute beraten Sie gern (Fotos: Immobilienvermittlungsgesellschaft der Volksbank Elmshorn mbH).

**MAX-PETER
HELL**
ENERGIEBERATUNG

Büro für effiziente Energie
Hans-Böckler-Straße 13
25337 Elmshorn
Telefon (0 41 21) 450 852
bee@effiziente-energie.de

ENERGIESPAREN leicht gemacht: Wir beraten Sie unabhängig und kompetent aus Verbrauchersicht! Steigende Energiekosten mindern Ihr Einkommen – Geld, welches Sie besser in Energiesparmaßnahmen investieren können. Um Ihre Energiekosten zu senken, bieten wir Ihnen gezielte Dienstleistungen und Beratungen zu Förderprogrammen.

Halle 1, Stand 1.21



**Freiwillige Feuerwehr
Elmshorn**

Peterstraße 31 – 33
25335 Elmshorn
Telefon (0 41 21) 262 60
Telefax (0 41 21) 2626 26
www.feuerwehr-elmshorn.de

Die Freiwillige Feuerwehr Elmshorn informiert über die effektive Handhabung von Feuerlöschern und berät zum Thema Brandschutz im Haushalt.

Es werden auch Hinweise zum richtigen Verhalten im Brandfall gegeben.

Halle 2, Stand 2.7

VOMEK
Metallbau • Bauschlosserei

Rugenranzel 4
25373 Ellerhoop
Telefon (0 41 20) 97 97-0
Telefax (0 41 20) 97 97 11
kontakt@vomek.de

Traditionell gefertigte Tor- und Zaunanlagen sowie auch Wintergärten, Überdachungen, Geländer u.v.m. sind unsere Stärken. Egal ob aus Stahl oder Aluminium, verzinkt oder pulverbeschichtet – bei uns wird alles nach den Wünschen des Kunden gefertigt.

Halle 2, Stand 2.16a



Norddeutsche Bauabdichtungsgesellschaft mbH

Birkenweg 5
24787 Fockbek
Telefon kostenfrei (0800) 222 33 239
Telefax (0 43 31) 6 25 05
www.nbg-nord.de

Feuchtigkeit im Haus zählt zu den meisten Schadensfällen im Wohnungsbau. Die Norddeutsche Bauabdichtungsgesellschaft mbH (NBG) hat sich auf die wirksame Bekämpfung spezialisiert.

Lassen Sie sich beraten, wie Sie ein gesundes Wohnklima schaffen können.

Halle 2, Stand 2.29b

Das Portfolio der Vermittlungsgesellschaft reicht von Einfamilienhäusern zur privaten Nutzung über Mehrfamilienhäuser als Kapitalanlage, Grundstücke für den eigenen Wohnraum und Eigentumswohnungen bis hin zu gewerblichen Gebäuden. Um der derzeit großen Nachfrage nach Immobilien gerecht zu werden, sucht die Immobilienvermittlungsgesellschaft der Volksbank ständig neue Objekte. „Wenn Sie daran denken, Ihre Immobilie zu verkaufen, dann sprechen Sie mit uns! Wir begleiten Sie von Anfang an und

bieten Ihnen einen umfassenden Service von der Marktwertermittlung über die Erstellung von hochwertigen Verkaufsunterlagen, der Optimierung von vorhandenen Grundrissen und der Einleitung von Marketingmaßnahmen zur bestmöglichen Vermarktung“. „Dies beinhaltet auch die Verhandlung über den Kaufpreis sowie den Vertragsabschluss beim Notar“, ergänzt Volksbank Immobilienmakler Malte Pingel.

frastruktureller und technischer Hausverwaltung sowie eine gute Kooperation mit Handwerksbetrieben.

Wenn Ihnen die Zeit oder die Erfahrung hierfür fehlen, dann nehmen Sie einfach die professionelle Dienstleistung der Hausverwaltung

der Immobilienvermittlungsgesellschaft der Volksbank Elmshorn in Anspruch.



Einfamilienhäuser



Vermietete Eigentumswohnung

Kurzinformation

Ihr starker Partner, wenn es um Immobilien geht

Immobilienvermittlungsgesellschaft der Volksbank Elmshorn **Stand Nr. 1.7**
www.immo-volksbank.de
 Tel. (04121) 299 333

Wir machen Ihre Hausaufgaben

Eine Immobilie muss gemanagt werden wie ein kleines Unternehmen. Zur ihrer ordnungsgemäßen Bewirtschaftung gehört eine sachgemäße Betreuung mit kaufmännischer, in-

RAVO
 Carports und Terrassenüberdachungen
 Inh. S. Rademacher

Rugenranzel 4
 25373 Ellerhoop
 Telefon (0 41 20) 97 97 17
 Telefax (0 41 20) 97 97 11
 s.rademacher@vomek.de

Individuell nach Wunsch des Kunden gefertigte Carports und Terrassenüberdachungen inklusive Montage und Farbservice.

Halle 2, Stand 2.16a



Dorfstraße 28
 25358 Hohenfelde
 Telefon (0 41 27) 97 71 97
 kontakt@flammenmeer.com

Wir sind Ihre Ansprechpartner für die Konzeption, Planung und Montage von Kaminen, Öfen, Holz-scheit- und Pelletkesseln sowie Solaranlagen und Schornsteinsystemen.

Sprechen Sie uns an und lassen sich unverbindlich an unserem Messestand beraten.

Halle 1, Stand 1.31

IDEENcenter
 FENSTER- & TÜREN
forum
 Stefan Wulff

Langeloh 46
 25337 Elmshorn
 Telefon (0 41 21) 5 05 29
 Telefax (0 41 21) 45 03 29
 www.fenster-tueren-forum.de

Spezialisiert auf die Bereiche Fenster, Türen, Rollläden und Rolltore. Sie finden, auf Ihre Vorstellungen zugeschnitten, eine große Auswahl hochwertiger Markenprodukte für einen hohen Wohnwert und deutlich mehr Sicherheit.

Halle 2, Stand 2.31



Treller 8
 25746 Lohe-Rickelshof
 Telefon (0481) 770 26
 Telefax (0481) 770 29
 www.sh-massivbau.de

SH Massivbau besteht aus einem eigenen Baugeschäft mit einem angeschlossenen Bauplanungs- und Beratungsbüro. Wir erstellen für Sie schlüsselfertige Ein- und Mehrfamilienhäuser sowie Stadtviellen. Unsere Kunden erhalten Festpreise ohne versteckte Kosten sowie eine Bauzeitgarantie. Unser Motto lautet „**Bauen ist Vertrauen**“.

Halle 2, Stand 2.3

Ausgefallen im Design, einbruchssicher und ein Optimum an Wärmeschutz – Kompotherm bei Biernatzki

Stabilität und Haltbarkeit von Aluminium und optimaler Wärmeschutz – das sind für Holger Biernatzki und Dierk Mader kein Widerspruch. Sie setzen auf die „Wärmtür“ aus dem Hause Kompotherm.



Bereits seit über 20 Jahren pflegen die beiden Geschäftsführer der Biernatzki GmbH in Elmshorn intensive Geschäftsbeziehungen zum ostwestfälischen



Die Türen- und Fensterrends gibt es bei Fa. Biernatzki zu sehen (Fotos: Kompotherm/hfv).

Familienbetrieb Hartwig & Führer, der unter dem Markennamen Kompotherm exklusive Haustüren produziert. Ausgefallenes Design, ein Höchstmaß an Einbruchssicherheit

und Langlebigkeit sind die Eigenschaften, die das Elmshorner Duo und seine zahlreichen Kunden überzeugen. Jetzt ist ein weiterer Pluspunkt hinzugekommen: Optimaler

Wärmeschutz. Mit vier Dichtungsebenen und bis zu 90 mm Füllungsstärke erreichen Kompotherm Haustüren Ud Werte bis 0,6 – den Spitzenwert der Branche.



Generalbau-Peters

Kieler-Straße 76
24632 Lentföhrden
Telefon (0 41 92) 20 13 40
Telefax (0 41 92) 2 01 34 20
info@pgbau.de

Wir empfehlen uns für die meisterliche und TÜV-Nord geprüfte Erstellung schlüsselfertiger Bauprojekte. Unser Leistungsspektrum erstreckt sich vom individuell geplanten Eigenheim bis zur schlüsselfertigen Sanierung. Gerne erstellen wir Ihnen ein unverbindliches und kostenloses Angebot für Ihr Bauprojekt. www.generalbau-peters.de.

Halle 1, Stand 1.16



Horst-H. Bessert
Maienbrook 14
25337 Seeth-Ekholz
Telefon (0 41 21) 262 39 10
info@saugvec.de
www.saugvec.de

Mit einem Schlauchvec haben Sie einen superleichten Staubsauger, denn Sie ziehen einfach den Saugschlauch aus der Wand. Der Staub wird dann rückstandsfrei, über ein Vacrohrsystem zum Anlagensauger in einem Abstellraum befördert. Danach halten Sie den Saugschlauch zu und er verschwindet wieder im Rohrsystem. Einfacher geht es nicht!

Halle 2, Stand 2.13



für schöne Möbel die nicht jeder hat!

Schulberg 1
25355 Lutzhorn
Telefon (04123) 80 93 70
Telefax (04123) 80 93 71
www.fassmalerei-harms.de

Ich bemale für Sie alte Möbel wie z.B. Vitrinen, Stühle und Tische, Komoden, Schrankeinbauten sowie auch Küchenelemente. Außerdem biete ich Ihnen exklusive Malerarbeiten an wie z.B. Wischtechniken, das Kleben von Stuckleisten sowie Tapezier-, Streich- und Lackarbeiten in hoher Qualität. Ich freue mich auf Ihren Besuch.

Halle 2, Stand 2.4a



Martens-Bau GmbH

Massivhausbau seit 1973

Aasbütteler Weg 21
25560 Warringholz
Telefon (0 48 92) 83 36
Telefax (0 48 92) 84 25
www.martens-bau.de

Bauen mit Verstand ist das Leitmotiv der Martens-Bau GmbH. Durch unser breites Fachwissen und unsere langjährige Erfahrung sind wir Ihr zuverlässiger Partner für den Neubau, Umbau und die energetische Sanierung von Altbauten. Besuchen Sie uns auf der „Rund ums Haus“.

Halle 2, Stand 2.25

„Damit bleiben nun bei Kompotherm-Türen keine Wünsche mehr offen“, unterstreicht Dierk Mader die guten Werte. „Die neue Technik lässt sich mit



allen Modellvarianten aus dem Hause Kompotherm kombinieren. Aktuell gibt es über 3000 Haustürmodelle, die in allen RAL-Farben und mit unterschiedlichen Ornamentgläsern lieferbar sind. Das ergibt weit über eine Million unterschiedlicher Gestaltungsmöglichkeiten“, fügt Mader dazu.

„Und diese Vielfalt erweitert Kompotherm ständig um weitere Modelle“, ergänzt Holger Biernatzki. Schließlich verändert sich auch der Kundengeschmack. Ein großes

Thema sind a k t u e l l s c h l i c h t e Türen mit g r o ß e m L i c h t a u s s c h n i t t, die durch Mehrfarbigkeit Akzente setzen. Farbfavoriten sind helle Türen mit Kontrastapplikationen in Rosttönen oder dunklen Holzdekoren. Einen ersten Überblick über diese Modellvielfalt erhalten Interessenten auf der „Rund ums Haus“ 2013 am Messestand sowie auch in der Ausstellung der Biernatzki GmbH am Ramskamp in Elmshorn.

„Gleichzeitig werden moderne Kompotherm-Türen immer komfortabler“, weiß Dierk Mader. „Ein stetig wachsender Anteil wird inzwischen mit modernen Motorschlössern aus-

gestattet, die sich per Funk, Transponder oder Fingerabdruck steuern lassen. Damit lässt sich die Haustür auch problemlos in moderne Steuerungs- und Kontrollsysteme für das Eigenheim integrieren. Die Entwicklung geht hier rasant voran und viele wollen schon jetzt für die Zukunft gerüstet sein“, so Biernatzki. Inzwischen testet Kompotherm sogar die ersten Systeme nach dem „Keyless-Go-Prinzip“ beim Auto. Ab Mitte 2013 möchte Kompotherm dieses System auf dem Markt einführen.



OTTO NÖHREN & SOHN
GmbH & Co. KG

Bahnhofstraße 9, 25358 Horst
Telefon (04126) 14 55
www.otto-noehren.de



Flensburger Straße 8, 25421 Pinneberg
Telefon (04101) 781055
www.zint-haustechnik.de



Schusterring 38, 25355 Barmstedt
Telefon (04123) 33 39
www.clevere-haustechnik.de



Kisdorfer Weg 15 – 17, 24568 Kaltenkirchen
Telefon (04191) 30 27, www.ttd.de



Wenn auch Sie eine neue Heizung suchen, sind Sie bei uns richtig

Die Fachgemeinschaft Pinneberger Heizungsbau und Mineralölhandel zeigt auf der Messe „Rund ums Haus“ moderne Ölheizungen. In Verbindung mit alternativen Energien, Tankanlagen und einer Vor-



Ihre kompetenten Partner:

Fachgemeinschaft Pinneberger Heizungsbau

Ort-Energieberatung durch einen zertifizierten Energieberater bieten Ihnen die Firmen Otto Nöhren & Sohn, Karl Zint und Peter Kröplin einen umfassenden Service und geben Ratschläge zur steuerlichen Förderung von Heizungsmodernisierungsmaßnahmen.

Die Firma Tanktechnik Dringelburg GmbH ist Ihr kompetenter Ansprechpartner für den Tankneubau, Tankreinigung, Tankschutz, Tankraumsanierung, Öl-Abscheidertechnik. Lassen Sie sich von den Fachleuten ausführlich beraten.

Kombinieren Sie effiziente Ölheiztechnik mit erneuerbaren Energien



Möbel verschönern: Antik durch Fassmalerei

druck Staffier-
maler) eine Pa-
tina aufgetra-
gen, die dem
Möbelstück ein
antikes Ausse-
hen verleiht. Der
Anstrichaufbau

malerin Silke Harms mehr als 400
Möbel, 50 Küchen sowie neu ge-
baute Möbeleinbauten bearbeitet.
Die 50-jährige Malerin präsentiert
diese Kunst inklusive Schaumalerei
auf der Messe „Rund ums Haus“ an

Stand 2.4a. Wer darüber mehr er-
fahren möchte, kann auch in ihrer
Werkstatt mit Bauernhof Kulisse in
Lutzhorn jeden ersten Samstag im
Monat von 10 – 18.00 Uhr rein-
schnuppern. Für Interessierte, die die
Fassmalerei selbst ausüben möchten,
bietet Fassmalerein Silke Harms spe-
zielle Fassmalkurse an.



Fotos: Fassmalerei Harms

Wissen Sie, was Fassmalerei ist?
Nein? Kein Problem, wir klären Sie
auf. Unter Fassmalerei versteht man
eine Technik, Möbel farbig zu bema-
len. Dabei werden die Ornamente
andersfarbig abgesetzt. Als Finish
wird am Ende der Verschönerung
durch den vom Fassmaler (alter Aus-

erfolgt je nach Beschaffenheit der
Möbel in mehreren Farbschichten.

Fassgemalte Möbel haben Tradition,
sie hatten ihren Platz sogar schon in
der Antike sowie in zahlreichen
Wohneinrichtungen im 18. und 19.
Jahrhundert. Seit 2001 hat die Fass-



Sandhöhe 42 a
25336 Klein Nordende
Telefon (04121) 90 92 50
info@scheidt-holzbau.de



Heinrichstraße 10
25336 Elmshorn
Telefon (0175) 209 30 56
tinororato@gmx.de

Halle 1, Stand 1.20



Wir machen Ihr Zuhause schöner.

Die Firma Scheidt Holzbau erfüllt
Ihnen jeden Traum, der aus Holz
geträumt werden kann. Dabei ist
unser Unternehmen Ihr kompeten-
ter Ansprechpartner für Carports,
Terrassen-Überdachungen, Dach-
sanierung, Parkett/Laminat, Innen-

Zwei Partner für Ihre Wünsche rund ums Haus

ausbau und Dachgauben. Für die
individuelle Beratung nehmen wir
uns gern Zeit.

Der Betrieb Tino Rorato Wohnde-
sign bringt Farbe in Ihr Leben. Die
Leidenschaft zum Beruf lässt uns
immer neue Aufgaben meistern.

Wir beraten Sie gerne über:

- Kreative Wandgestaltung
- Tapezierarbeiten
- Bodenbeläge

Impressum

Herausgeber und redaktionelle Mitarbeit: Volksbank Elmshorn · Ramskamp 71 – 75 · 25337 Elmshorn · Telefon (04121) 29 90
Telefax (04121) 29 91 40 · www.volksbank-elmshorn.de

Konzept, Redaktion & Produktion: heinz feddersen verlag + werbeagentur · Heidmühlenweg 171 · 25337 Elmshorn
Telefon (04121) 9 16 12 · Telefax (04121) 9 47 72 · www.feddersen-verlag.de

Druck: Druckerei Silber Druck oHG · Am Waldstrauch 1 · 34266 Niestetal

Auflage: 33.000 Exemplare

Verteilung: Verteilung in Wochenzeitungen und an Privathaushalte, Auslage bei Ausstellern,
in den Volksbank Filialen und auf der Messe

Messeorganisation: TriBühne Messe-Mehrzweckssäle Norderstedt GmbH · Jörg-Peter-Hahn-Platz 1
22846 Norderstedt
Telefon (040) 3 09 87 - 233 · Telefax (040) 3 09 87 - 222 · www.tribuehne.de

Alle Rechte vorbehalten. Nachdruck oder Verfielfältigung auch auszugsweise ohne schriftliche Einwilligung des Herausgebers untersagt. Keine Haftung für unverlangt eingesandte Manu-
skripte, Fotos oder Illustrationen sowie etwaige Fehler in den redaktionellen Beiträgen.

Wir betreuen Ihre Immobilie von A bis Z. professionell · kompetent · zuverlässig

Königstraße 17 · 25335 Elmshorn · Telefon 04121-299 333 · post@immo-volksbank.de · www.immo-volksbank.de

Rufen Sie uns an:
04121/299-333
Denn Hausverwaltung
ist Vertrauenssache.



Dennis Borchert



Malte Pingel



Nadine Grabow



Sibylle Woerns



Franziska Hantuschke



Auch wenn es um den Verkauf
Ihrer Immobilie geht, sind wir Ihr
kompetenter Partner.

HAUPTINGANG



Messeinfo



Kinderbetreuung



Notausgang



Besucher
einspurig
stadteinwärts

Hamburger Straße

1.1 **RICHTER** TISCHLEREI
1.2 **H+S** Berufsbekleidung
1.3 **JEMA LED**
1.4 **ZIMMEREI** MICHAEL STEFAN KLEMENT
1.5 **Backauf** COMPUTER
1.6 **ADDA**

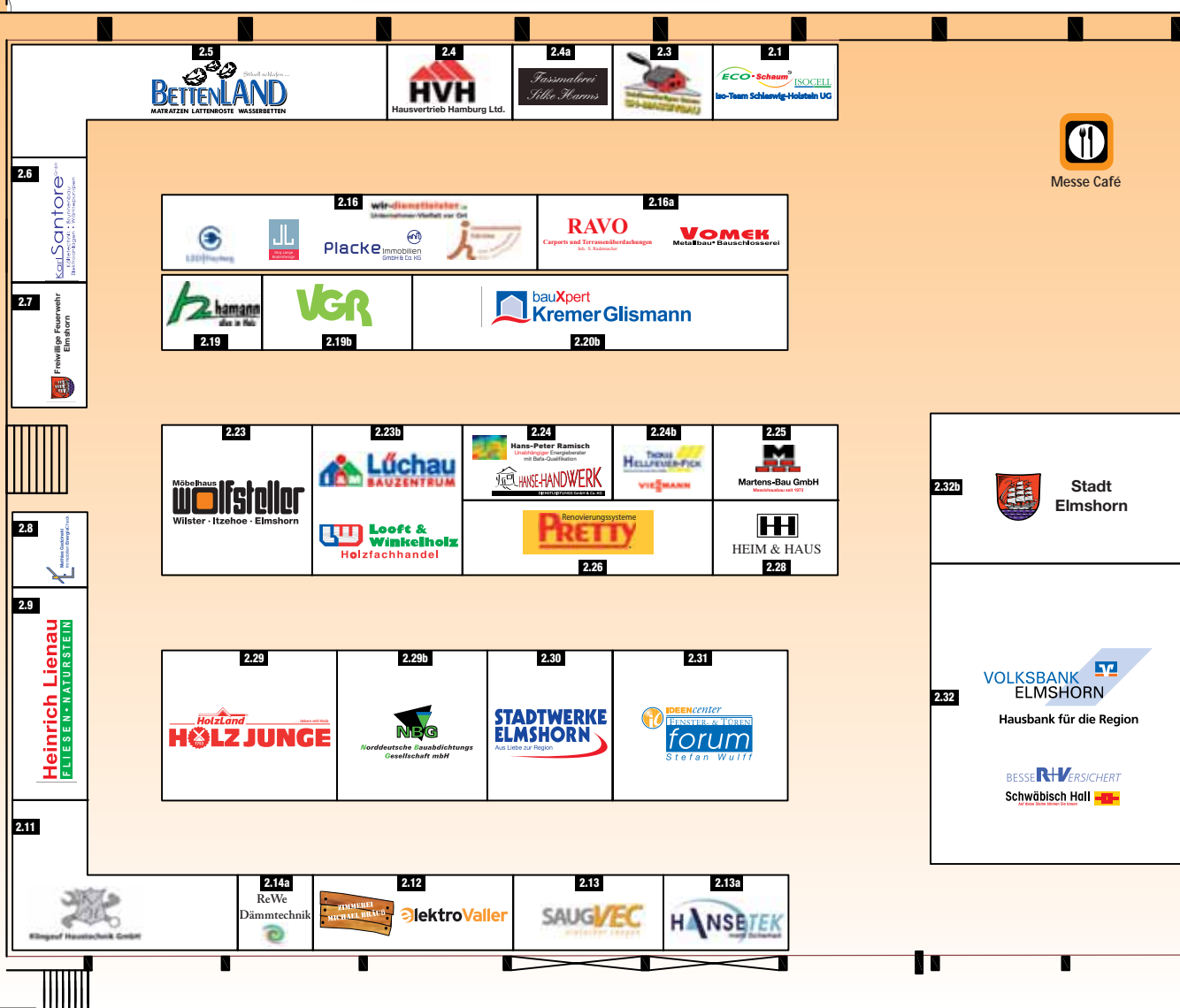
1.7 **VOLKSBANK ELMSHORN** IMMOBILIEN
1.8 **DIRK KAGE** Bauunternehmen
1.9 **KONETZNY** TISCHLEREI
1.10 **Haus & Grund** Eigentum, Schutz, Gemeinschaft
1.11 **JENS APPEL** Technische Bauelemente
1.12 **prima** **NOVA-PORT**
1.13 **remmers**
1.14 **NIEBUHR**
1.15

1.16 **Generalbau-Peters**
1.17 **GARDINEN-STUDIO**
1.19 **BAQU** Gesellschaft für Energiesysteme mbH
1.20 **OTTO** NÖHREN UND SOHN
1.21 **MAX-PETER HELL** ENERGIEBERATUNG
1.22 **IB** Investitionsbank Schleswig-Holstein
1.23 **Gorra & Krause** GmbH Sicherheitstechnik
1.24 **DACHDECKEREI** THEO ALBERS GMBH
1.25 **OTTO** NÖHREN UND SOHN
1.26 **FINELINE** NEUES WOHNEN GMBH

1.29 **Jens Hufenbach**
1.29a **MEIFORT**
1.27 **BIERNATZKI** GmbH
1.28 **HOLZFORM**

1.30 **Meisterbau BÜKER**
1.30a **wiltorf** WILDTORF GMBH
1.31 **Zimmerer**
1.32 **Gebr. Schmidt GmbH** **BauartSchade** Ihr Fachhandel für Naturbaustoffe
Zimmerer Fritze

Stand-Nr.	Aussteller	Eintrag Seite	Stand-Nr.	Aussteller	Eintrag Seite	Stand-Nr.	Aussteller
1.1	Richter Tischlerei GmbH	22	1.25	Otto Nöhren und Sohn	35	1.5	Backauf Computertechnik
1.10	Haus & Grund, Eigentum.Schutz.Gemeinschaft	4	1.25	Karl Zint oHG	35	1.6	Adam's Bautenschutz
1.11	Jens Appel Techn. Bauelemente	3	1.25	Peter Kröplin GmbH	35	1.7	Immobilienvermittlung
1.12	NOVA-PORT GmbH	13	1.25	TTD Tanktechnik Dringelburg GmbH	35	1.8	Bauunternehmen
1.13	Remmers Baustofftechnik GmbH	27	1.26	Fineline Neues Wohnen GmbH	11	1.9	Johs. Konetzny Tischlerei
1.14	Gebäude Energie Beratung, Claudia Simon	13	1.27	Horst Biernatzki GmbH	24	2.1	Iso Team Schleswig-Holstein
1.15	J.H. Niebuhr jr. Handelsgesellschaft mbH	11	1.28	Holz und Form	19	2.11	Klingauf Haustechnik
1.16	Generalbau Peters	34	1.29	Jens Hufenbach, Garten- und Landschaftsbau	6	2.12	Zimmerei Michael Klement
1.17	Gardinen-Studio Kerstin Hatje	29	1.29a	Meifort GmbH & Co. KG	11	2.12	Elektro Valler
1.19	BAQU Gesellschaft für Energiesysteme mbH	26	1.3	Jema LED GmbH	13	2.13	SaugVec Staubsauger
1.2	H + S Berufsbekleidung	29	1.30	Meisterbau BÜKER	20	2.13a	Hansetek GmbH
1.20	Scheidt Holzbau	36	1.30a	Ingenieurbüro für Bauwesen Mathias Wittorf	13	2.14a	ReWe Dämmtechnik
1.20	Maler Tino Rorato	36	1.31	Flammenmeer Thomas Leonhardt Handelswaren e.K.	33	2.16	Wir-dienstleister
1.21	Büro für effiziente Energie, Max-Peter Hell	32	1.32	Zimmerei Fritze, Inh. Dirk Fritze	28	2.16	Placke Immobilien
1.22	Investitionsbank Schleswig-Holstein	19	1.32	Bauart:Schade	28	2.16	Jörg Lange Boder
1.23	Gorra & Krause GmbH	12	1.32	Gebrüder Schmidt GmbH	28	2.16	Innenelemente Holz
1.24	Theo Albers GmbH	25	1.4	Zimmerei Stefan Klement	11	2.16	LED Freyberg



Eintrag	Seite	Stand-Nr.	Aussteller	Eintrag	Seite	Stand-Nr.	Aussteller	Eintrag	Seite
er GmbH	6	2.16a	VOMEK-Zäune GmbH	32	2.31	2.31	Fenster & Türen forum	33	
chutz GmbH & Co. KG	27	2.16a	RAVO Inh. Stefan Rademacher	33	2.32	2.32	Volksbank Elmshorn	10	
tlungsgesellschaft der Volksbank Elmshorn	18	2.19	hamann – alles in Holz	5	2.32	2.32	R+V Versicherung	20	
Dirk Kage GmbH	20	2.19b	Vereinigte Gebäudereinigungsges. mbH & Co. KG	9	2.32	2.32	Schwäbisch Hall	20	
schlermeister	15	2.20b	KremerGlismann GmbH & Co. KG	21	2.32b	2.32b	Stadt Elmshorn	6	
ig-Holstein uG	14	2.23	Möbelhaus Wolfsteller GmbH + Co. KG	31	2.4	2.4	HVH Hausvertrieb Hamburg LTD	24	
chnik GmbH	3	2.23b	Lüchau Baustoffe GmbH	7	2.4a	2.4a	Fassmalerei Silke Harms	34	
l Bräu	25	2.24	Hanse-Handwerk GmbH & Co. KG	16	2.5	2.5	BTH Betten und Teppichland Halstenbek GmbH	8	
de	25	2.24	Hans-Peter Ramisch Energieberater	16	2.6	2.6	Karl Santore GmbH	8	
uganlagen	34	2.24b	Thomas Hellfeuer-Fick Sanitär + Heizung	22	2.7	2.7	Freiwillige Feuerwehr Elmshorn	32	
	20	2.25	Martens-Bau GmbH	34	2.8	2.8	Immobilien EnergieCheck Mathias Gadzinski	25	
chnik UG	23	2.26	Pretty Türen, Horst Wolf	30	2.9	2.9	Heinrich Lienau GmbH	26	
de	17	2.28	Heim & Haus Produktions und Vertriebs GmbH	6	außen		Ofenforum Elmshorn GmbH & Co. KG	27	
n GmbH & Co. KG	17	2.29	Holz Junge GmbH	8					
ndesign	17	2.29b	NBG Norddeutsche Bauabdichtungs-Gesellschaft mbH	33					
örnike	17	2.3	SH-Massivbau	33					
	17	2.30	Stadtwerke Elmshorn	26					



Beste Zutaten für Ihre Baufinanzierung.

Wir beraten Sie gern.
Besuchen Sie unseren Stand
auf der Rund ums Haus Messe.
www.volksbank-elmshorn.de

- ⊗ Zinnsicherheit bis 30 Jahre und mehr
- ⊗ Flexible Tilgungen
- ⊗ Günstige Sondertilgungsoptionen



Münchener
Hypothekenbank eG

Die Krone der Baufinanzierung

VOLKSBANK
ELMSHORN

